

STAND^{OUT}

be visible

BESTELLHEFT MIETELEMENTE

ORDER BOOKLET FOR RENTAL ELEMENTS

2027



LIVE EVENTS



DIGITAL STAGE



BRANDING

HERZLICH WILLKOMMEN A VERY WARM WELCOME

Sehr geehrte/r Aussteller/in,
herzlichen Dank für Ihre Teilnahme an der Veranstaltung!

Wir freuen uns, Ihnen dieses Bestellheft zu überreichen. Sie finden darin wichtige Informationen und Formulare, um Serviceleistungen und Equipment zu bestellen. Darüber hinaus bieten wir Ihnen Messestandarchitektur – kreatives Design und umfassende Projektabwicklung mit nur einem Ansprechpartner. Ob in Systembauweise oder als Individualstand – wir realisieren Ihren Messeauftritt nach Ihren persönlichen Vorstellungen. Falls Sie spezielle Fragen oder Wünsche haben, wenden Sie sich einfach telefonisch unter +43 662 930 40 oder info@standout.eu an unsere Mitarbeiterinnen und Mitarbeiter, die Sie jederzeit gerne beraten und unterstützen.

Wir wünschen Ihnen eine erfolgreiche Präsentation Ihres Unternehmens! – Ihr STANDOut Team

Dear exhibitor,
thank you very much for your participation in the event!

We are pleased to present you this order booklet. You will find important informations and forms for ordering services and equipment. We also offer you exhibition stand architecture – creative design and comprehensive project management with just one contact partner. Whether in system construction or as an individual stand – we realize your trade fair presentation according to your personal ideas. If you have any special questions or requests, simply contact our staff by telephone on +43 662 930 40 or info@standout.eu who will be happy to advise and support you at any time.

We wish you a successful presentation of your company!
Your STANDOut Team

! WICHTIG | IMPORTANT !

Bitte beachten Sie die jeweiligen Bestelltermine! | Please note the respective order deadlines!

Dieses Bestellheft umfasst sämtliche Mietelemente, die Sie möglicherweise für Ihren Firmenauftritt benötigen. Von Möbel über allgemeine Standausstattung bis hin zu grafischen Dienstleistungen, steht Ihnen eine breite Auswahl an Produkten und Services zur Verfügung! Im Anhang finden Sie eine Bestellliste, wobei wir Sie bitten, diese möglichst genau und detailliert auszufüllen!

Vielen Dank und viel Freude beim Gestalten!

This order booklet includes all the rental elements you may need for your exhibition stand. From furniture and general stand equipment to graphic services, there is a wide range of products and services available to you! Attached you will find an order list, which we ask you to fill out as accurately and in as much detail as possible!

Thank you very much and enjoy designing!

STAND^{OUT}
be visible

INHALT

TABLE OF CONTENTS

Bestellformular order form	4
Planskizze Technical layout	5
Tische tables	6
Stehtische high tables	7
Couchtische lounge tables	8
Stühle chairs	9
Barhocker bar stools	11
Loungemobiliar lounge furniture	12
Möbelsets furniture sets	13
Ausstattung equipment	15
Küche kitchen	17
Schränke, Bars & Pulte cupboards, bars & counters	18
Vario Bars Vario bars	20
Vitrinen showcases	21
Wände & Türen walls & doors	23
Blenden & Fächer fascias & shelves	24
Decke ceiling	25
Boden flooring	26
Elektro electrical equipment	28
Grafik graphics	31
Grafikdatenblatt graphic manual	32
Digital Druck digital printing	33
POS Produkte POS Products	34
Anfrage für Individualstände individual booths	35
ACB GTC	36

TISCHE | TABLES



Tisch „Chrom 1“

- Platte weiß
 - Fußgestell chrom
- LxBxH = 80x80x72cm

Table „Chrom 1“

- tabletop white
 - legs chrome
- LxWxH = 80x80x72cm

€ 51,-

Stk. | pcs.



Tisch „Chairman“

- Platte Makassar Dekor
 - Fußgestell Aluminium
- LxBxH = 180x90x74cm

Table „Chairman“

- tabletop macassar decor
 - legs aluminium
- LxWxH = 180x90x74cm

€ 315,60

Stk. | pcs.



Tisch „Chrom 2“

- Platte weiß
 - Fußgestell chrom
- LxBxH = 120x70x72cm

Table „Chrom 2“

- tabletop white
 - legs chrome
- LxWxH = 120x70x72cm

€ 63,40

Stk. | pcs.



Tisch „Business“

- Platte weiß
 - Fußgestell chrom
- D = 70cm H = 72cm

Table „Business“

- tabletop white
 - legs chrome
- D = 70cm H = 72cm

€ 60,50

Stk. | pcs.



Tisch „Lifestyle“

- Platte weiß
 - Fußgestell niro
- LxBxH = 80x80x74cm

Table „Lifestyle“

- tabletop white
 - legs stainless steel
- LxWxH = 80x80x74cm

€ 74,80

Stk. | pcs.



Tisch „Florence“

- Platte weiß
 - Fußgestell chrom
- D = 70cm H = 72cm

Table „Florence“

- tabletop white
 - legs chrome
- D = 70cm H = 72cm

€ 58,10

Stk. | pcs.

WICHTIG: Bei Bestellungen nach Ablauf der Bestellfrist (Machbarkeit vorausgesetzt) wird ein Zuschlag von 25% verrechnet!
IMPORTANT: Orders placed after the order deadline (subject to feasibility) a surcharge of 25% will be charged!

Alle Preise verstehen sich für eine Messedauer bis zu 7 Tagen exkl. USt, Transportkosten und 1% Bestandsvertragsgebühr. Preisänderungen bleiben vorbehalten.
 All prices are for a trade fair duration of up to 7 days excluding VAT, transport costs and 1% inventory contract fee. Prices are subject to change without notice.

STEHTISCHE | HIGH TABLES



Stehtisch „Florence“

- Platte weiß
 - Fußgestell chrom
- D = 70cm H = 110cm

High table „Florence“

- tabletop white
 - legs chrome
- D = 70cm H = 110cm

€ 65,50

Stk. | pcs.



Stehtisch „Nero“

- Platte weiß
 - Fußgestell schwarz
- D = 70cm H = 110cm

High table „Nero“

- tabletop white
 - legs black
- D = 70cm H = 110cm

€ 78,90

Stk. | pcs.



Stehtisch „Lifestyle“

- Platte weiß
 - Fußgestell Niro
- LxBxH = 65x65x110cm

High table „Lifestyle“

- tabletop white
 - legs stainless steel
- LxWxH = 65x65x110cm

€ 90,90

Stk. | pcs.



Stehtisch „Veneto“

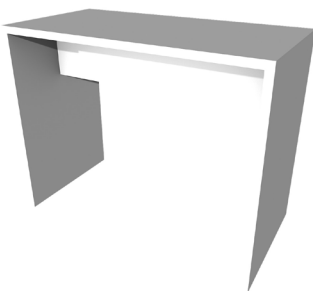
- Platte Glas (8mm)
 - Fußgestell verchromt
- D = 60cm H = 103cm

High table „Veneto“

- tabletop glass (8mm)
 - legs chromium
- D = 60cm H = 103cm

€ 90,90

Stk. | pcs.



Stehpult

- Platte weiß
- LxBxH = 140x70x110cm

High table

- tabletop white
- LxWxH = 140x70x110cm

€ 236,-

Stk. | pcs.



Stehpult weiß mit „Charging Station“

- 2 Stk. Steckdosen
 - USB - Lademöglichkeiten
- LxBxH = 140x70x110cm

High table white with „charging station“

- 2 sockets
 - USB charging options
- LxWxH = 140x70x110cm

€ 275,70

Stk. | pcs.

WICHTIG: Bei Bestellungen nach Ablauf der Bestellfrist (Machbarkeit vorausgesetzt) wird ein Zuschlag von 25% verrechnet!
IMPORTANT: Orders placed after the order deadline (subject to feasibility) a surcharge of 25% will be charged!

Alle Preise verstehen sich für eine Messedauer bis zu 7 Tagen exkl. USt, Transportkosten und 1% Bestandsvertragsgebühr. Preisänderungen bleiben vorbehalten.
 All prices are for a trade fair duration of up to 7 days excluding VAT, transport costs and 1% inventory contract fee. Prices are subject to change without notice.

COUCHTISCHE | LOUNGE TABLES



Couchtisch „Cosa“

Farbe: schwarz oder Birke

LxBxH = 55x55x45cm

Lounge table „Cosa“

colour: black or birch

LxWxH = 55x55x45cm

€ 72,80

Stk. | pcs. Stk. | pcs.



Couchtisch „Milano“

– Glasplatte

– Fußgestell chrom

LxBxH = 65x65x38cm

Lounge table „Milano“

– tabletop glass

– legs chrome

LxWxH = 65x65x38cm

€ 107,40

Stk. | pcs.



Couchtisch „Lifestyle“

– Platte weiß

– Fußgestell Niro

LxBxH = 55x55x50cm

Lounge table „Lifestyle“

– tabletop white

– legs stainless steel

LxBxH = 55x55x50cm

€ 87,00

Stk. | pcs.



Couchtisch „Napoli“

– Glasplatte

– Unterteil: Lederhocker-
schwarz oder weiß

LxBxH = 45x45x45cm

Lounge table „Napoli“

– tabletop glass,

– leather stool

black or white

LxWxH=45x45x45cm

€ 87,90

Stk. | pcs. Stk. | pcs.

WICHTIG: Bei Bestellungen nach Ablauf der Bestellfrist (Machbarkeit vorausgesetzt) wird ein Zuschlag von 25% verrechnet!
IMPORTANT: Orders placed after the order deadline (subject to feasibility) a surcharge of 25% will be charged!

Alle Preise verstehen sich für eine Messedauer bis zu 7 Tagen exkl. USt, Transportkosten und 1% Bestandsvertragsgebühr. Preisänderungen bleiben vorbehalten.
All prices are for a trade fair duration of up to 7 days excluding VAT, transport costs and 1% inventory contract fee. Prices are subject to change without notice.

STÜHLE | CHAIRS



Sessel „Tosca“

- Gestell chrom
- Sitzfläche dunkelgrau
- Kunststoff mit Reihenverbinder

Chair „Tosca“

- frame chrome
- seat grey plastic with
- row-connection

€ 29,40

Stk. | pcs.



Sessel „Disco“

- Gestell chrom
- Polsterung: Schwarz

Chair „Disco“

- frame chrome
- upholstery: black

€ 46,40

Stk. | pcs.



Sessel „Comodo“

- Gestell chrom
- Polsterung verfügbar in: Grau, Schwarz und Blau

Chair „Comodo“

- frame chrome
- Upholstery available in: Grey, black and blue

€ 46,80

Stk. | pcs.

Stk. | pcs.

Stk. | pcs.



Sessel „Lifestyle“

- Gestell chrom
- Sitzfläche weiss

Chair „Lifestyle“

- frame chrome
- seat white

€ 50,30

Stk. | pcs.



Sessel „Alice“

- Gestell chrom
- Sitzfläche Leder schwarz

Chair „Alice“

- frame chrome
- seat leather black

€ 47,30

Stk. | pcs.



Bürodrehstuhl

- Gestell schwarz
- Polsterung schwarz

Swivel office chair

- frame black
- upholstery black

€ 70,10

Stk. | pcs.

WICHTIG: Bei Bestellungen nach Ablauf der Bestellfrist (Machbarkeit vorausgesetzt) wird ein Zuschlag von 25% verrechnet!
IMPORTANT: Orders placed after the order deadline (subject to feasibility) a surcharge of 25% will be charged!

Alle Preise verstehen sich für eine Messedauer bis zu 7 Tagen exkl. USt, Transportkosten und 1% Bestandsvertragsgebühr. Preisänderungen bleiben vorbehalten.
 All prices are for a trade fair duration of up to 7 days excluding VAT, transport costs and 1% inventory contract fee. Prices are subject to change without notice.

STÜHLE | CHAIRS



Sessel „Senator“

- Gestell chrom
- Polsterung Leder, schwarz

Chair „Senator“

- frame chrome
- upholstery leather, black

€ 133,10

Stk. | pcs.



Sessel „Bari“

- Gestell Eiche Dekor
- Sitzfläche: weiß

Chair „Bari“

- frame oak decor
- seat white

€ 93,40

Stk. | pcs.



Sessel „Bianco“

- Gestell chrom
- Sitzfläche Holz,
weiß lackiert

Chair „Bianco“

- frame chrome
- seat wood, white
varnished

€ 53,10

Stk. | pcs.

WICHTIG: Bei Bestellungen nach Ablauf der Bestellfrist (Machbarkeit vorausgesetzt) wird ein Zuschlag von 25% verrechnet!
IMPORTANT: Orders placed after the order deadline (subject to feasibility) a surcharge of 25% will be charged!

Alle Preise verstehen sich für eine Messedauer bis zu 7 Tagen exkl. USt, Transportkosten und 1% Bestandsvertragsgebühr. Preisänderungen bleiben vorbehalten.
 All prices are for a trade fair duration of up to 7 days excluding VAT, transport costs and 1% inventory contract fee. Prices are subject to change without notice.

BARHOCKER | BAR STOOLS



Barhocker „Zeta“

- Gestell chrom
 - Polster schwarz
- H=80cm

Bar stool „Zeta“

- frame chrome
 - upholstery black
- H=80cm

Stk. | pcs.

€ 52,50



Barhocker „Standard“

- Gestell chrom
 - Polster schwarz
- H=80cm

Bar stool „Standard“

- frame chrome
 - upholstery black
- H=80cm

Stk. | pcs.

€ 45,60



Barhocker „Prato“

- Gestell chrom
 - Sitzfläche Kunststoff,
 - schwarz oder weiß
- H=60-74cm

Bar stool „Prato“

- frame chrome
 - seat plastic,
 - colour: black or white
- H=60-74cm

Stk. | pcs.

Stk. | pcs.

€ 88,70



Barhocker „Florence“

- Gestell chrom
 - Polster schwarz
- H=72cm

Bar stool „Florence“

- frame chrome
 - upholstery black
- H=72cm

Stk. | pcs.

€ 65,50



Barhocker „Capri“

- Gestell chrom
 - Sitzfläche Kunststoff
- in weiß, silber, rot & schwarz
H=60-81cm

Bar stool „Capri“

- frame chrome
 - seat plastic
- in white, silver, red, & black
H=60-81cm

Stk. | pcs.

Stk. | pcs.

Stk. | pcs.

Stk. | pcs.

€ 76,20



Barhocker „Lifestyle“

- Gestell chrom
 - Sitzfläche Leder
- schwarz oder weiß
H=70cm

Bar stool „Lifestyle“

- frame chrome
 - seat leather
- black or white
H=70cm

Stk. | pcs.

Stk. | pcs.

€ 92,70

WICHTIG: Bei Bestellungen nach Ablauf der Bestellfrist (Machbarkeit vorausgesetzt) wird ein Zuschlag von 25% verrechnet!
IMPORTANT: Orders placed after the order deadline (subject to feasibility) a surcharge of 25% will be charged!

Alle Preise verstehen sich für eine Messedauer bis zu 7 Tagen exkl. USt, Transportkosten und 1% Bestandsvertragsgebühr. Preisänderungen bleiben vorbehalten.
All prices are for a trade fair duration of up to 7 days excluding VAT, transport costs and 1% inventory contract fee. Prices are subject to change without notice.

BARHOCKER | BAR STOOLS



Barhocker „Bari“

- Gestell Metall + Eiche Dekor
- Sitzschale weiß
- H=86cm

Bar stool „Bari“

- frame metal + oak decor
- seat shell white
- H=86cm

€ 93,40

Stk. | pcs.

LOUNGEMOBILIAR | LOUNGE FURNITURE



Hocker „Napoli“

- Polster Leder
- schwarz oder weiß
- BxHxT= 45x45x45cm

Stool „Napoli“

- upholstery leather
- black or white
- WxHxD=45x45x45cm

€ 79,70

Stk. | pcs.

Stk. | pcs.



Sitzbank „Napoli“

- Polster Leder
- schwarz oder weiß
- BxHxT= 90x45x45cm

Bench „Napoli“

- upholstery leather
- black or white
- WxHxD=90x45x45cm

€ 119,50

Stk. | pcs.

Stk. | pcs.



Fauteuil „Cosa“

- Polster Leder
- schwarz
- BxHxT= 70x78x61cm

Fauteuil „Cosa“

- upholstery leather
- black
- WxHxD=70x78x61cm

€ 170,90

Stk. | pcs.



Ledercouch „Cosa“

- Polster Leder
- schwarz
- BxHxT= 126x78x61cm

Leather couch „Cosa“

- upholstery leather
- black
- WxHxD=126x78x61cm

€ 305,-

Stk. | pcs.

WICHTIG: Bei Bestellungen nach Ablauf der Bestellfrist (Machbarkeit vorausgesetzt) wird ein Zuschlag von 25% verrechnet!
IMPORTANT: Orders placed after the order deadline (subject to feasibility) a surcharge of 25% will be charged!

Alle Preise verstehen sich für eine Messedauer bis zu 7 Tagen exkl. USt, Transportkosten und 1% Bestandsvertragsgebühr. Preisänderungen bleiben vorbehalten.
 All prices are for a trade fair duration of up to 7 days excluding VAT, transport costs and 1% inventory contract fee. Prices are subject to change without notice.

MÖBELSETS | FURNITURE SETS



- Set „Tosca“**
- 3 Stk Sessel Tosca
 - 1 Stk Tisch Chrom 1

- Set „Tosca“**
- 3 pc chairs Tosca +
 - 1 pc table Chrom 1

€ 119,-

Stk. | pcs.



- Set „Standard“**
- 3 Stk Sessel Comodo
 - 1 Stk Tisch Chrom 1
- Farbe: grau, blau oder schwarz

- Set „Standard“**
- 3 pc chairs Comodo
 - 1 pc table Chrom 1
- colours: grey, blue or black

€ 168,20

Stk. | pcs. Stk. | pcs. Stk. | pcs.



- Set „Florence“**
- 3 Stk Barhocker Florence
 - 1 Stk Stehtisch Florence

- Set „Florence“**
- 3 pc bar stool Florence
 - 1 pc high table Florence

€ 236,-

Stk. | pcs.



- Set „Zeta“**
- 3 Stk Barhocker Zeta
 - 1 Stk Stehtisch Florence

- Set „Zeta“**
- 3 pc bar stool Zeta
 - 1 pc high table Florence

€ 188,70

Stk. | pcs.



- Set „Lifestyle 1“**
- 3 Stk Sessel Lifestyle
 - 1 Stk Tisch Lifestyle

- Set „Lifestyle 1“**
- 3 pc chairs Lifestyle
 - 1 pc table Lifestyle

€ 199,40

Stk. | pcs.



- Set „Lifestyle 2“**
- 3 Stk Barhocker Capri
 - 1 Stk Stehtisch Lifestyle
- weiß, silber, rot oder schwarz

- Set „Lifestyle 2“**
- 3 pc bar stool Capri
 - 1 pc high table Lifestyle
- white, silver, red or black

€ 285,50

Stk. | pcs. Stk. | pcs. Stk. | pcs. Stk. | pcs.

WICHTIG: Bei Bestellungen nach Ablauf der Bestellfrist (Machbarkeit vorausgesetzt) wird ein Zuschlag von 25% verrechnet!
IMPORTANT: Orders placed after the order deadline (subject to feasibility) a surcharge of 25% will be charged!

Alle Preise verstehen sich für eine Messedauer bis zu 7 Tagen exkl. USt, Transportkosten und 1% Bestandsvertragsgebühr. Preisänderungen bleiben vorbehalten.
 All prices are for a trade fair duration of up to 7 days excluding VAT, transport costs and 1% inventory contract fee. Prices are subject to change without notice.

MÖBELSETS | FURNITURE SETS



Set „Alice“

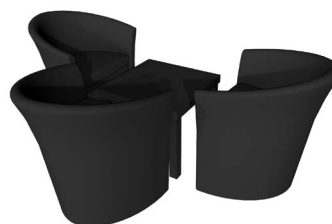
- 3 Stk Sessel Alice
- 1 Stk Tisch „Florence“ mit Platte weiß

Set „Alice“

- 3 pc chairs Alice
- 1 pc table „Florence“ with tabletop white

€ 179,90

Stk. | pcs.



Set „Cosa“

- 3 Stk Fauteuil Cosa
- 1 Stk Couchtisch Cosa
- Farbe: schwarz

Set „Cosa“

- 3 pc chairs Cosa
- 1 pc lounge table Cosa
- colour: black

€ 530,20

Stk. | pcs.



Set „Napoli 1“

- 2 Stk Sitzbank
- 2 Stk Hocker 30°
- 2 Stück Hocker 60°
- 2 Stk Couchtisch
- schwarz oder weiß

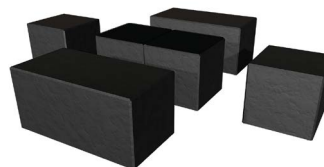
Set „Napoli 1“

- 2 pc bench,
- 2 pc stool 30°
- 2 pc stool 60°
- 2 pc lounge table
- black or white

€ 657,20

Stk. | pcs.

Stk. | pcs.



Set „Napoli 2“

- 2 Stk Sitzbank
- 2 Stk Hocker
- 2 Stk Couchtisch
- Farbe: schwarz

Set „Napoli 2“

- 2 pc bench
- 2 pc stool
- 2 pc lounge table
- colour: black

€ 510,90

Stk. | pcs.

WICHTIG: Bei Bestellungen nach Ablauf der Bestellfrist (Machbarkeit vorausgesetzt) wird ein Zuschlag von 25% verrechnet!
IMPORTANT: Orders placed after the order deadline (subject to feasibility) a surcharge of 25% will be charged!

Alle Preise verstehen sich für eine Messedauer bis zu 7 Tagen exkl. USt, Transportkosten und 1% Bestandsvertragsgebühr. Preisänderungen bleiben vorbehalten.
 All prices are for a trade fair duration of up to 7 days excluding VAT, transport costs and 1% inventory contract fee. Prices are subject to change without notice.

AUSSTATTUNG | EQUIPMENT



Carderobenständer

H=183cm , Ø 50cm
schwarz oder weiß

Coat rack

H=183cm, Ø 50cm
black or white

€ 56,10

Stk. | pcs. Stk. | pcs.



Hängespiegel 150

BxH=50x150cm

Hanging mirror 150

WxH=50x150cm

€ 81,40

Stk. | pcs.



**Konfektions-
kleiderständer**

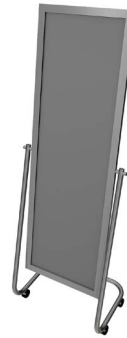
Farbe: Silber
LxH=145x155cm

Taylor's clothes rack

colour: silver
LxH=145x155cm

€ 94,20

Stk. | pcs.



Rollspiegel

Farbe: Silber
BxH=50x183cm

Rolling mirror

colour: silver
WxH=50x183cm

€ 258,-

Stk. | pcs.



Wandkleiderhaken

dreiteilig
Farbe: Silber

Wall coat hook

three-piece
colour: silver

€ 34,70

Stk. | pcs.



Kleiderstange

- ohne Kleiderbügel,
 - höhenverstellbar
 - nur Wandmontage möglich
- L=100, 150 oder 200cm

Clothes rack

- without hangers,
 - height adjustable,
 - only wall mounting
- L= 100, 150 or 200cm

€ 48,40

Stk. | pcs.

WICHTIG: Bei Bestellungen nach Ablauf der Bestellfrist (Machbarkeit vorausgesetzt) wird ein Zuschlag von 25% verrechnet!
IMPORTANT: Orders placed after the order deadline (subject to feasibility) a surcharge of 25% will be charged!

Alle Preise verstehen sich für eine Messedauer bis zu 7 Tagen exkl. USt, Transportkosten und 1% Bestandsvertragsgebühr. Preisänderungen bleiben vorbehalten.
All prices are for a trade fair duration of up to 7 days excluding VAT, transport costs and 1% inventory contract fee. Prices are subject to change without notice.

AUSSTATTUNG | EQUIPMENT



Prospektständer A4

– 3 Stk. Fächer A4
HxBxT=130x35x30cm

Leaflet dispenser A4

– 3 pc shelves A4
HxWxD=130x35x30cm

€ 100,-

Stk. | pcs.



Absperrband

– ausziehbar bis zu 150cm
Farbe: schwarz oder rot

Barrier tape

– extendible up to 150cm
colours: black or red

€ 50,-

Stk. | pcs.

Stk. | pcs.



Prospektständer „concrete“

– 3 Stk. Fächer A4
HxBxT=135x32x52cm
Farbe: beton oder weiß

Leaflet dispenser „concrete“

– 3 pc shelves A4
– HxWxD=135x32x52cm
colour: concrete or white

€ 126,20

Stk. | pcs.

Stk. | pcs.



Papierkorb

schwarz
Ø 28cm, H=34cm

Wastepaper basket

black
Ø 28cm, H=34cm

€ 12,60

Stk. | pcs.



Wandregal

– 4 Stk. Einlegeplatten
HxBxT=198x100x50cm

Shelf unit

– 4 pc shelves
HxWxD=198x100x50cm

€ 131,70

Stk. | pcs.



Kleiderbügel

Holz

Coat hanger

wood

€ 2,80

Stk. | pcs.

WICHTIG: Bei Bestellungen nach Ablauf der Bestellfrist (Machbarkeit vorausgesetzt) wird ein Zuschlag von 25% verrechnet!
IMPORTANT: Orders placed after the order deadline (subject to feasibility) a surcharge of 25% will be charged!

Alle Preise verstehen sich für eine Messedauer bis zu 7 Tagen exkl. USt, Transportkosten und 1% Bestandsvertragsgebühr. Preisänderungen bleiben vorbehalten.
All prices are for a trade fair duration of up to 7 days excluding VAT, transport costs and 1% inventory contract fee. Prices are subject to change without notice.

KÜCHE | KITCHEN



Spüle

- ohne Anschluss
- inkl. Unterschrank und Kleinspeicher
- 2,2 kW | 230 V
- HxBxT=90x80x53cm

Sink unit

- without connection
- incl. cupboard and small storage unit
- 2,2 kW | 230 V
- HxWxD=90x80x53cm

€ 325,50

Stk. | pcs.



Kühlschrank

- 140l 0,1kW/230V
- HxBxT=85x50x55cm

Refrigerator

- 140l 0,1kW/230V
- HxWxD=85x50x55cm

€ 135,80

Stk. | pcs.



Messeküche

- ohne Anschluss
- Kühlschrank, Spüle und Kochplatte
- 4,5kW/230V
- HxBxT=90x90x60cm

Fair kitchen

- without connection
- refrigerator, sink and plate
- 4,5kW/230V
- HxWxD=90x90x60cm

€ 481,10

Stk. | pcs.



Flaschenkühlschrank

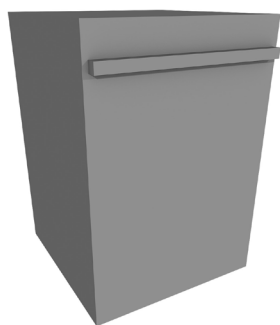
- 360l
- 0,6 kW | 230 V
- HxBxT=175x60x60cm

Bottle fridge

- 360l
- 0,6 kW | 230 V
- HxBxT=175x60x60cm

€ 436,10

Stk. | pcs.



Gläserspüler

- 2,2kW/230V
- HxBxT=85x60x64m

Dishwasher for glasses

- 2,2kW/230V
- HxWxD=85x60x64cm

€ 937,20

Stk. | pcs.



Flaschenkühlschrank mit Glastüre

- 331l, 230V
- HxBxT=160x60x60cm

Bottle fridge with glass door

- 331l, 230V
- HxBxT=160x60x60cm

€ 436,10

Stk. | pcs.

WICHTIG: Bei Bestellungen nach Ablauf der Bestellfrist (Machbarkeit vorausgesetzt) wird ein Zuschlag von 25% verrechnet!
IMPORTANT: Orders placed after the order deadline (subject to feasibility) a surcharge of 25% will be charged!

Alle Preise verstehen sich für eine Messedauer bis zu 7 Tagen exkl. USt, Transportkosten und 1% Bestandsvertragsgebühr. Preisänderungen bleiben vorbehalten.
 All prices are for a trade fair duration of up to 7 days excluding VAT, transport costs and 1% inventory contract fee. Prices are subject to change without notice.

SCHRÄNKE, BARS & PULTE | CUPBOARDS, BARS & COUNTERS



Beistellschrank „Standard“ versperbar

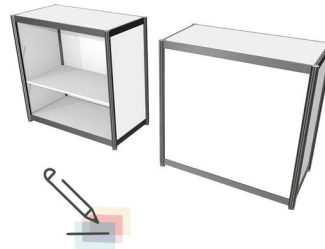
- weiß, mit Einlegeplatte
 - 1 Fach
- HxBxT=85x97x44cm

Sideboard „Standard“ lockable

- white, insert plate
 - 1 shelf
- HxWxD=85x97x44cm

€ 128,50

Stk. | pcs.



Barpult Einlegeplatte

- 1 Fach, deckelbündig
- HxBxT= 100x103x53,5cm
Sichtbare Grafikgröße= 95x88cm
Tatsächliche Grafikgröße= 96,4x90cm

Bar desk insert plate

- 1 shelf, top board flush
- HxWxD=100x103x53,5cm
Visible graphic size= 95x88cm
Actual graphic size= 96,4x90cm

€ 162,-

Stk. | pcs.



Beistellschrank „weiß“ versperbar

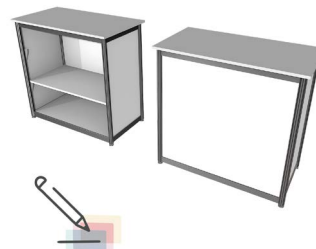
- mit Auflegeplatte
 - 1 Fach
- HxBxT=85x97x44cm

Sideboard „white“ lockable

- with top plate white
 - 1 shelf lockable
- HxWxD=85x97x44cm

€ 142,50

Stk. | pcs.



Barpult Auflegeplatte

- 1 Fach
- HxBxT= 102x107x57,5cm
Sichtbare Grafikgröße= 95x88cm
Tatsächliche Grafikgröße= 96,4x90cm

Bar desk top board overlying

- 1 shelf
- HxWxD=102x107x57,5cm
Visible graphic size= 95x88cm
Actual graphic size= 96,4x90cm

€ 205,20

Stk. | pcs.



Bar „ExpoM“

- Auflegeplatte lichtgrau
 - 1 Fach
- HxBxT=110/90x60x100cm
Sichtbare Grafikgröße= 91x95cm
Tatsächliche Grafikgröße= 92,4x96,7cm

Bar „ExpoM“

- top plate light grey
 - 1 shelf
- HxWxD=110/90x60x100cm
Visible graphic size= 91x95cm
Actual graphic size= 92,4x96,7cm

€ 247,40

Stk. | pcs.



Dieses Symbol weist darauf hin, dass Sie Ihr Produkt mit einer individuell gestaltbaren Grafik präsentieren können. **Siehe S.31**

This symbol indicates that you can add a customizable graphic to your product. **Check page 31**

WICHTIG: Bei Bestellungen nach Ablauf der Bestellfrist (Machbarkeit vorausgesetzt) wird ein Zuschlag von 25% verrechnet!
IMPORTANT: Orders placed after the order deadline (subject to feasibility) a surcharge of 25% will be charged!

Alle Preise verstehen sich für eine Messedauer bis zu 7 Tagen exkl. USt, Transportkosten und 1% Bestandsvertragsgebühr. Preisänderungen bleiben vorbehalten.
All prices are for a trade fair duration of up to 7 days excluding VAT, transport costs and 1% inventory contract fee. Prices are subject to change without notice.

SCHRÄNKE, BARS & PULTE | CUPBOARDS, BARS & COUNTERS



Bar mit Lümmelboard

– 1 Fach
HxBxT=
110 | 90x60x100cm

Bar desk with board

– 1 shelf
HxWxD=
110 | 90 x60x100cm

€ 229,50

Stk. | pcs.



PC-Pult „Pisa“

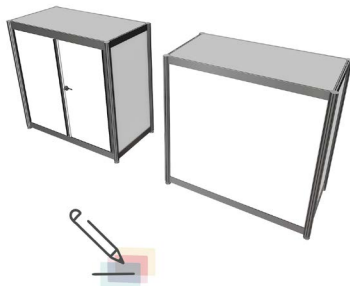
HxBxT=
60 | 95 | 115x70x60cm

PC desk „Pisa“

HxWxD=
60 | 95 | 115x70x60cm

€ 226,90

Stk. | pcs.



Infopult Einlegeplatte

– 1 Fach, versperrenbar
HxBxT= 98x103x53,5cm

Info counter (insert plate)

– 1 shelf, top board flush
– lockable
HxWxD= 98x103x53,5cm

€ 191,10

Stk. | pcs.



Segmentbar D=2500

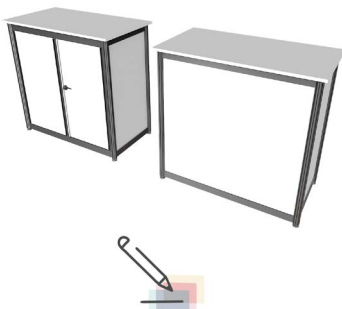
– 1 Fach
HxB= 90 | 120x190cm

Round bar D=2500

– 1 shelf
HxW= 90 | 120x190cm

€ 587,20

Stk. | pcs.



Infopult Auflageplatte

– 1 Fach versperrenbar
HxBxT= 102x107x57,5cm

Info counter AP

– 1 shelf, top bard overlying
HxWxD=102x107x57,5cm

€ 234,60

Stk. | pcs.



Podest

– LxBxH=99x99x48cm
andere Abmaße auf Anfrage

Platform

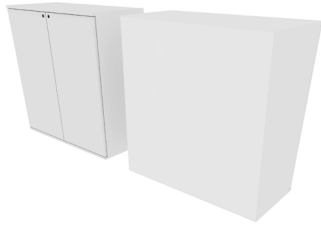
– HxWxD=99x99x48cm
other measurements upon request

€ 123,20

Stk. | pcs.

WICHTIG: Bei Bestellungen nach Ablauf der Bestellfrist (Machbarkeit vorausgesetzt) wird ein Zuschlag von 25% verrechnet!
IMPORTANT: Orders placed after the order deadline (subject to feasibility) a surcharge of 25% will be charged!

Alle Preise verstehen sich für eine Messedauer bis zu 7 Tagen exkl. USt, Transportkosten und 1% Bestandsvertragsgebühr. Preisänderungen bleiben vorbehalten.
All prices are for a trade fair duration of up to 7 days excluding VAT, transport costs and 1% inventory contract fee. Prices are subject to change without notice.



Vario
by STAND^{OUT}



Vario Bar Basic

- 2 x Tür versperrbar
- 2 x Fächer
- 1 x Kabeldurchlass weiß

Material: SPA19 mm weiß

HxBxT= 100x99x46 cm

Folie Grafikgröße: 99x71,9cm

Vario Bar Basic

- 2 x lockable door
- 2 x shelves
- 1 x cable aperture, white

Material: SPA19 mm white

HxWxD= 100x99x46 cm

Foil graphic size: 99x71,9cm

Stk. | pcs.

€ 202,50

Stk. | pcs.

Aufpreis Folie

€ 92,20



Vario
by STAND^{OUT}



Vario Bar Fabric

- 2 x Tür versperrbar
- 2 x Fächer
- 1 x Kabeldurchlass weiß

Korpus: SPA19 mm weiß

Material Front Lümmelbord:

Flexstoff blickdicht mit

Digitaldruck (druckfertiges .pdf

kundenseitig zu erstellen Grafikgrö-

ße (BxH) 952x800mm)

HxBxT= 100/120x99x60 cm

Vario Bar Fabric

- 2 x lockable door
- 2 x shelves
- 1 x cable aperture, white

Body: SPA19 mm white

Material front Lümmelbord:

Flex fabric opaque with

digital print (print-ready .pdf to

be created by customer Graphic

size (WxH) 952x800mm)

HxWxD= 100/120x99x60 cm

Lieferzeit 5 Wochen | Delivery time 5 weeks

Stk. | pcs.

€ 440,90



Vario
by STAND^{OUT}



Vario Bar Lumina

- 2 x Tür versperrbar
- 2 x Fächer
- 1 x Kabeldurchlass weiß

Korpus: SPA19 mm weiß

Material Front Lümmelbord:

Flexstoff hinterleuchtet

mit Digitaldruck (druckfertiges

.pdf kundenseitig zu erstellen Gra-

fikgröße (BxH) 952x800mm)

– LED-Beleuchtung (4000K)

– 1 x Strom-Verteiler 3-fach
mit 3 m Kabellänge

HxBxT= 100/120x99x60 cm

Vario Bar Lumina

- 2 x lockable door
- 1 x shelves
- 1 x cable aperture, white

Body: SPA19 mm white

Material front Lümmelbord:

Flex fabric backlit with di-

gital print (print-ready .pdf to be

created by customer Graphic

size (WxH) 952x800mm)

– LED lighting (4000K)

– 1 x 3-way power distributor
with 3 m cable length

HxWxD= 100/120x99x60 cm

Lieferzeit 5 Wochen | Delivery time 5 weeks

Stk. | pcs.

€ 548,-

WICHTIG: Bei Bestellungen nach Ablauf der Bestellfrist (Machbarkeit vorausgesetzt) wird ein Zuschlag von 25% verrechnet!
IMPORTANT: Orders placed after the order deadline (subject to feasibility) a surcharge of 25% will be charged!

Alle Preise verstehen sich für eine Messedauer bis zu 7 Tagen exkl. USt, Transportkosten und 1% Bestandsvertragsgebühr. Preisänderungen bleiben vorbehalten.
All prices are for a trade fair duration of up to 7 days excluding VAT, transport costs and 1% inventory contract fee. Prices are subject to change without notice.

VITRINEN | SHOWCASES

! Vitrinen ohne Beleuchtung - auf Anfrage möglich | Showcases without lighting - available on request !



Vitrine „Standard 1“

- Schiebeglas versperbar
- HxBxT= 250 x 103 x 53,5cm

Showcase „Standard 1“

- sliding glass lockable
- HxWxD=
- 250 x 103 x 53,5cm

€ 342,40

Stk. | pcs.



Vitrine „Standard 1“

- Schiebeglas versperbar
- HxBxT=250 x 53,5 x 53,5cm

Showcase „Standard 1“

- sliding glass lockable
- HxWxD=
- 250 x 53,5 x 53,5cm

€ 331,40

Stk. | pcs.



Vitrine „Standard 2“

- Schiebeglas versperbar
- Korpus mit Schiebetür
- HxBxT= 250x 103x 53,5cm

Showcase „Standard 2“

- sliding glass lockable
- corpus with sliding door
- HxWxD=250x 103x 53,5cm

€ 388,10

Stk. | pcs.



Vitrine „Standard 2“

- Schiebeglas versperbar
- Korpus mit Schiebetür
- HxBxT= 250x53,5x53,5cm

Showcase „Standard 2“

- sliding glass lockable
- corpus with sliding door
- HxWxD=250x 53,5x 53,5cm

€ 375,60

Stk. | pcs.



Tischvitrine

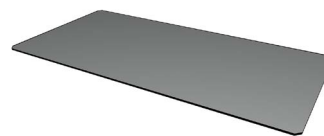
- versperbar
- Glasteil H=20 cm
- HxBxT= 100x100x50cm
- mit Folie bedruckbar

Table display case

- lockable
- glass unit H=20cm
- HxWxD= 100x100x50cm
- printable with foil

€ 256,10

Stk. | pcs.



Vitrinenglasfach

- max. Belastung 15kg / Fach
- HxB= 97x47,5cm

Class shelf for showcase

- max weight 15 kg / shelf
- HxW= 97x47,5cm

€ 46,90

Stk. | pcs.

WICHTIG: Bei Bestellungen nach Ablauf der Bestellfrist (Machbarkeit vorausgesetzt) wird ein Zuschlag von 25% verrechnet!
IMPORTANT: Orders placed after the order deadline (subject to feasibility) a surcharge of 25% will be charged!

Alle Preise verstehen sich für eine Messedauer bis zu 7 Tagen exkl. USt, Transportkosten und 1% Bestandsvertragsgebühr. Preisänderungen bleiben vorbehalten.
 All prices are for a trade fair duration of up to 7 days excluding VAT, transport costs and 1% inventory contract fee. Prices are subject to change without notice.

STANDAUSSTATTUNG

BOOTH EQUIPMENT

WÄNDE & TÜREN | WALLS & DOORS

BLENDEN & FÄCHER | FASCIAS & SHELVES

DECKE | CEILING

BODEN | FLOORING

ELEKTRO | ELECTRICAL EQUIPMENT

WÄNDE & TÜREN | WALLS & DOORS

Bitte tragen Sie in der Planskizze Ihre Wünsche & Vorstellungen ein! | Please enter your wishes and ideas in the plan sketch.!



Wand weiß

- einseitig nutzbar
 - 3mm Homogenplatte inkl. Steher und Zargen
- HxB= 248x99cm

Wall white

- usable single sided
 - 3mm panels incl. poles and frames
- HxW= 248x99cm

€ 63,10

Stk. | pcs.



Flügel Tür „Stuttgart“

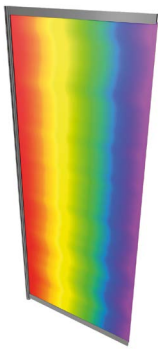
- versperrbar
- HxB= 248x99cm

Wing door „Stuttgart“

- lockable
- HxW= 248x99cm

€ 258,60

Stk. | pcs.



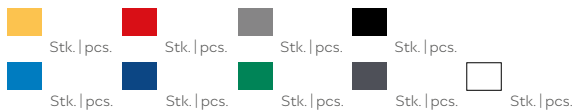
Wand färbig

- einseitig nutzbar
 - 3mm Homogenplatte inkl. Steher und Zargen
- HxB= 248x99cm

Wall coloured

- usable single sided
 - 3mm panels incl. poles and frames
- HxW= 248x99cm

€ 87,70



Falttür „Business“

- weiß
 - versperrbar
- HxB= 248x99cm

Folding door „Business“

- white
 - lockable
- HxW= 248x99cm

€ 233,70

Stk. | pcs.



Lochwand weiß

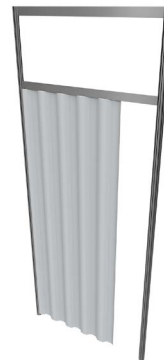
- einseitig nutzbar
 - Hartfaserplatte 3mm, HDK weiß beschichtet inkl. Steher und Zargen
- HxB= 248x99cm

Perforated wall white

- usable single sided
 - hardborad 3mm incl. poles and frames
- HxW= 248x99cm

€ 124,70

Stk. | pcs.



Vorhang lichtgrau

- inkl. Blende
- HxB= 248x99cm

Curtain lightgrey

- incl fascia
- HxW= 248x99cm

€ 110,00

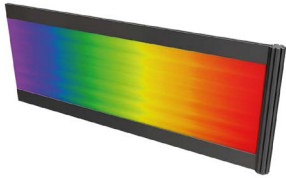
Stk. | pcs.

Wichtig / Important: Aus Gründen der Statik und Sicherheit werden notwendige Wandabstützungen nach Bedarf angebau und verrechnet!
Referring to the static and security of the booth, necessary wall support is built and invoiced as required!

WICHTIG: Bei Bestellungen nach Ablauf der Bestellfrist (Machbarkeit vorausgesetzt) wird ein Zuschlag von 25% verrechnet!
IMPORTANT: Orders placed after the order deadline (subject to feasibility) a surcharge of 25% will be charged!

Alle Preise verstehen sich für eine Messedauer bis zu 7 Tagen exkl. USt, Transportkosten und 1% Bestandsvertragsgebühr. Preisänderungen bleiben vorbehalten.
All prices are for a trade fair duration of up to 7 days excluding VAT, transport costs and 1% inventory contract fee. Prices are subject to change without notice.

BLENDEN & FÄCHER | FASCIAS & SHELVES



Einschubblende färbig

- 3mm Platte
 - Schriftfeldhöhe 28cm
- HxB= 38x99cm

Infill fascia coloured

- 3mm plate
 - infill H=28cm
- HxW= 38x99cm



Buchfach

- höhen- und winkelverstellbar
 - max. Belastung 5kg/ Fach
- LxT = 99x30cm
waagrecht oder: 10° / 25° / 45° / 60°

Book compartment

- height and angle adjustable
 - max. weight 5kg/ shelf
- LxD = 99x30cm
horizontal or: 10° / 25° / 45° / 60°



€ 37,30

Stk. | pcs.



Fachwerkblende grau

HxB= 38x99cm

Frame-work fascia grey

HxW= 38x99cm



Fach gerade, weiß

- Höhe variabel
 - max. Belastung 5kg pro Fach
- BxT= 99x30cm

Shelf straight, white

- variable height
 - max. weight 5kg/ shelf
- WxD=99x30cm

€ 54,70

Stk. | pcs.

€ 43,20

Stk. | pcs.

Wichtig / Important: Aus Gründen der Statik und Sicherheit werden notwendige Wandabstützungen nach Bedarf angebaut und verrechnet!
Referring to the static and security of the booth, necessary wall support is built and invoiced as required!

WICHTIG: Bei Bestellungen nach Ablauf der Bestellfrist (Machbarkeit vorausgesetzt) wird ein Zuschlag von 25% verrechnet!
IMPORTANT: Orders placed after the order deadline (subject to feasibility) a surcharge of 25% will be charged!

Alle Preise verstehen sich für eine Messedauer bis zu 7 Tagen exkl. USt, Transportkosten und 1% Bestandsvertragsgebühr. Preisänderungen bleiben vorbehalten.
All prices are for a trade fair duration of up to 7 days excluding VAT, transport costs and 1% inventory contract fee. Prices are subject to change without notice.

DECKE | CEILING



Steher

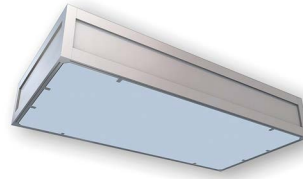
– Aluminium
H= 248cm

Pole

– aluminium
H=248cm

€ 20,50

Stk. | pcs.



Kombidecke mit Einlegeplatte HFP

HxBxT= 17,5x99x99cm

Ceiling grid with wooden panel

HxWxD= 17,5x99x99cm

€ 62,60

Stk. | pcs.



Deckenzarge

– Aluminium
HxBxT= 17,5x95x1,6cm

Ceiling frame

– aluminium
HxWxD= 17,5x95x1,6cm

€ 19,30

Stk. | pcs.



Kombidecke mit Einlegeplatte Lochblech

HxBxT= 17,5x99x99cm

Ceiling grid with perforated metal sheet panel

HxWxD= 17,5x99x99cm

€ 62,60

Stk. | pcs.



Rasterdecke

– Felder offen
HxBxT= 17,5x99x99cm

Ceiling grid

– fields open
HxWxD= 17,5x99x99cm

36,00 €

Stk. | pcs.

Wichtig / Important: Aus Gründen der Statik und Sicherheit werden notwendige Wandabstützungen nach Bedarf angebaut und verrechnet!
Referring to the static and security of the booth, necessary wall support is built and invoiced as required!

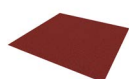
WICHTIG: Bei Bestellungen nach Ablauf der Bestellfrist (Machbarkeit vorausgesetzt) wird ein Zuschlag von 25% verrechnet!
IMPORTANT: Orders placed after the order deadline (subject to feasibility) a surcharge of 25% will be charged!

Alle Preise verstehen sich für eine Messedauer bis zu 7 Tagen exkl. USt, Transportkosten und 1% Bestandsvertragsgebühr. Preisänderungen bleiben vorbehalten.
All prices are for a trade fair duration of up to 7 days excluding VAT, transport costs and 1% inventory contract fee. Prices are subject to change without notice.

BODEN | FLOORING

TEPPICHFLIESEN | CARPET TILES

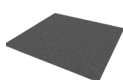
leihweise, inkl. Verlegung / loan for use, incl. laying
LxB = 50x50cm



rot | red

m² | sqm

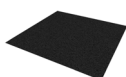
€ 21,-



dunkelgrau | dark grey

m² | sqm

€ 21,-



schwarz | black

m² | sqm

€ 21,-



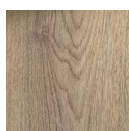
Folienabdeckung | sheet covering
inkl. Verlegung und Entsorgung | incl. laying and disposal

m² | sqm

€ 3,50

LAMINATBODEN | LAMINATE FLOORING

leihweise, auf Verlegeplatten, inkl. Alukanten / loan for use,
laying on shifting plates, incl. alu edges



Eiche natur | oak nature

m² | sqm

€ 58,30

WICHTIG: Bei Bestellungen nach Ablauf der Bestellfrist (Machbarkeit vorausgesetzt) wird ein Zuschlag von 25% verrechnet!
IMPORTANT: Orders placed after the order deadline (subject to feasibility) a surcharge of 25% will be charged!

Alle Preise verstehen sich für eine Messedauer bis zu 7 Tagen exkl. USt, Transportkosten und 1% Bestandsvertragsgebühr. Preisänderungen bleiben vorbehalten.
All prices are for a trade fair duration of up to 7 days excluding VAT, transport costs and 1% inventory contract fee. Prices are subject to change without notice.

BODEN | FLOORING

BAHNENTEPPICH | ROLL CARPET

leihweise, inkl. Verlegung, Folienabdeckung, Entsorgung
loan for use, incl. laying, foil cover, disposal



hellgrün | light green

m² | sqm

€ 21,70



orange | orange

m² | sqm

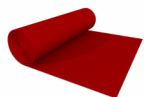
€ 21,70



flaschengrün | dark green

m² | sqm

€ 21,70



rot | red

m² | sqm

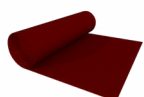
€ 21,70



hellgrau | light grey

m² | sqm

€ 21,70



bordeaux | dark red

m² | sqm

€ 21,70



dunkelgrau | dark grey

m² | sqm

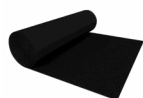
€ 21,70



azur | middle blue

m² | sqm

€ 21,70



schwarz | black

m² | sqm

€ 21,70



blau | dark blue

m² | sqm

€ 21,70

WICHTIG: Bei Bestellungen nach Ablauf der Bestellfrist (Machbarkeit vorausgesetzt) wird ein Zuschlag von 25% verrechnet!
IMPORTANT: Orders placed after the order deadline (subject to feasibility) a surcharge of 25% will be charged!

Alle Preise verstehen sich für eine Messedauer bis zu 7 Tagen exkl. USt, Transportkosten und 1% Bestandsvertragsgebühr. Preisänderungen bleiben vorbehalten.
All prices are for a trade fair duration of up to 7 days excluding VAT, transport costs and 1% inventory contract fee. Prices are subject to change without notice.

ELEKTRO | ELECTRICAL EQUIPMENT

nur in Verbindung mit Hauptstromanschluss möglich | only in combination with main power connection



Set „Concord“

- Stromschiene mit 2 Strahlern

Set „Concord“

- electricity rail with 2 spots
- LED 2x20 W | 230 V
2200 lm | 4000 K

€ 134,50

Stk. | pcs.



Set „Iris“

- Stromschiene mit 2 Strahlern

Set „Iris“

- electricity rail with 2 spots
- LED 2x15 W | 230 V
1520 lm 4000 K

€ 156,50

Stk. | pcs.



LED Strahler „Concord“

- nur in Verbindung mit Set „Concord“ nutzbar

LED spot „Concord“

- can only be used with set „Concord“
- LED 20 W | 230 V
2200 lm | 4000 K

€ 51,50

Stk. | pcs.



LED Strahler „Iris“

- nur in Verbindung mit Set „Iris“ nutzbar

LED spot „Iris“

- can only be used with set „Iris“
- LED 15 W | 230 V
1520 lm | 4000 K

€ 62,50

Stk. | pcs.



LED Strahler „Solas“

- Auslegestrahler

LED spot „Solas“

- extension arm
- LED 50 W | 230 V
5650 lm | 4000 K

€ 101,90

Stk. | pcs.



LED Strahler „Chrom“

- Auslegestrahler, chrom

LED spot „Standard“

- extension arm, chrome
- LED 20 W | 230 V
1100 lm | 4000 K

€ 86,50

Stk. | pcs.

WICHTIG: Bei Bestellungen nach Ablauf der Bestellfrist (Machbarkeit vorausgesetzt) wird ein Zuschlag von 25% verrechnet!
IMPORTANT: Orders placed after the order deadline (subject to feasibility) a surcharge of 25% will be charged!

Alle Preise verstehen sich für eine Messedauer bis zu 7 Tagen exkl. USt, Transportkosten und 1% Bestandsvertragsgebühr. Preisänderungen bleiben vorbehalten.
All prices are for a trade fair duration of up to 7 days excluding VAT, transport costs and 1% inventory contract fee. Prices are subject to change without notice.

ELEKTRO | ELECTRICAL EQUIPMENT

nur in Verbindung mit Hauptstromanschluss möglich | only in combination with main power connection



Stromschiene

- 1 m (auf Anfrage auch andere Längen verfügbar)

Electricity rail

- 1 m (other lengths also available on request)

€ 31,40

Stk. | pcs.



LED Strahler „Apollon 40“

- nur in Verbindung mit Stromschiene nutzbar

LED spot „Apollon 40“

- can only be used with an electricity rail

LED 40 W | 230 V |
4400 lm | 4000 K

€ 99,90

Stk. | pcs.



LED Strahler „Ligero“

- nur in Verbindung mit Stromschiene nutzbar

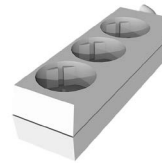
LED spot „Ligero“

- can only be used with an electricity rail

LED 104 W | 230 V |
11000 lm | 4000 K

€ 155,40

Stk. | pcs.



Steckdose 3-fach

Schuko

- nur in Verbindung mit Hauptstromanschluss funktional

Triple socket

Schuko / Type F plug

- functional only if a main power connection has been ordered

€ 51,70

Stk. | pcs.



Bodenkanal

- pro 1 Meter grau

Floor duct

- per 1 meter grey

€ 40,50

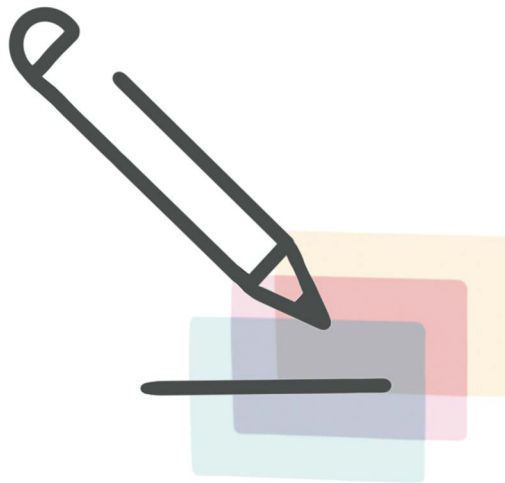
Stk. | pcs.

WICHTIG: Bei Bestellungen nach Ablauf der Bestellfrist (Machbarkeit vorausgesetzt) wird ein Zuschlag von 25% verrechnet!
IMPORTANT: Orders placed after the order deadline (subject to feasibility) a surcharge of 25% will be charged!

Alle Preise verstehen sich für eine Messedauer bis zu 7 Tagen exkl. USt, Transportkosten und 1% Bestandsvertragsgebühr. Preisänderungen bleiben vorbehalten.
All prices are for a trade fair duration of up to 7 days excluding VAT, transport costs and 1% inventory contract fee. Prices are subject to change without notice.

GRAFIK

GRAPHICS



Hinweis: Bitte stellen Sie sicher, dass Sie die folgenden grafischen Dienstleistungen nur in Anspruch nehmen, wenn Sie auch das jeweilige Produkt dazu bestellt haben!

(siehe Seite 18/19/20/21)

Please note: Please make sure that you only use the following graphic services if you have also ordered the respective product!

(see page 18/19/20/21)

GRAFIK | GRAPHICS



**Beschriftungs-
Messe-Paket**

– inkl. Blende und 20 Buchstaben
Schriftart: Arial, Futura oder Times
New Roman
Farbe: schwarz

Lettering package

– incl. fascia and 20 letters
font: Arial, Futura or Times New
Roman | colour: black



**Aufpreis Logo zu
Beschriftungs-Messe-Paket**
Farbdruck ihres Logos auf Einschub-
blende

**Surcharge for Logo for
Lettering package**
print in colour of your logo on fascia

Datenaufbereitung: siehe Grafikdatenblatt!
Data preparation: see graphic data sheet!

€ 147,90

Stk. | pcs.

Datenaufbereitung: siehe Grafikdatenblatt!
Data preparation: see graphic data sheet!

€ 67,10

Stk. | pcs.

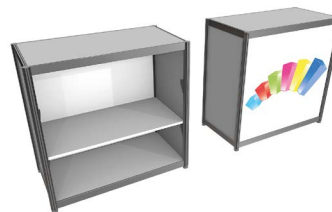


**Aufpreis Frontbranding Bar-
pult „ExpoM“**

Digitaldruck auf 3mm
HFP Frontplatte
Grafikgröße: BxH=924x967mm

**Surcharge front branding for
bar desk „ExpoM“**

digital print on hardboard 3mm, gra-
phic dimensions: WxH=924x967mm



**Aufpreis Frontbranding Info-
pult oder Barpult**

Digitaldruck auf 3mm
HFP Frontplatte
Grafikgröße: BxH=964x900mm

**Surcharge front branding for
info counter or bar desk**

digital print on hardboard 3mm
graphic dimensions
WxH=964x900mm

Datenaufbereitung: siehe Grafikdatenblatt!
Data preparation: see graphic data sheet!

€ 88,70

Stk. | pcs.

Datenaufbereitung: siehe Grafikdatenblatt!
Data preparation: see graphic data sheet!

€ 86,40

Stk. | pcs.



**Aufpreis Frontbranding
Tischvitrine**

Digitaldruck auf Quickdot Folie
Grafikgröße: BxH=936x565mm

**Surcharge front branding for
table display case**

digital print on Quickdot foil
graphic dimensions:
WxH=936x565mm



**Aufpreis Frontbranding
PC-Pult „Pisa“**

Digitaldruck auf 3mm
HFP Frontplatte
Grafikgröße: BxH=596x1130mm

**Surcharge front branding for
PC desk „Pisa“**

digital print on hardboard 3mm
graphic dimensions:
WxH=596x1130mm

Datenaufbereitung: siehe Grafikdatenblatt!
Data preparation: see graphic data sheet!

€ 66,-

Stk. | pcs.

Datenaufbereitung: siehe Grafikdatenblatt!
Data preparation: see graphic data sheet!

€ 66,60

Stk. | pcs.

Regiestunde für Datenaufbereitung
labour for data preparation

€ 176,70

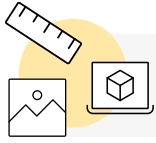
Zusätzlicher Buchstabe für Blendenbeschriftung
additional letter for fascia

€ 4,80

WICHTIG: Bei Bestellungen nach Ablauf der Bestellfrist (Machbarkeit vorausgesetzt) wird ein Zuschlag von 25% verrechnet!
IMPORTANT: Orders placed after the order deadline (subject to feasibility) a surcharge of 25% will be charged!

Alle Preise verstehen sich für eine Messedauer bis zu 7 Tagen exkl. USt, Transportkosten und 1% Bestandsvertragsgebühr. Preisänderungen bleiben vorbehalten.
All prices are for a trade fair duration of up to 7 days excluding VAT, transport costs and 1% inventory contract fee. Prices are subject to change without notice.

WIE MÜSSEN DIE DATEN VORBEREITET WERDEN?



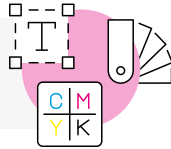
Maßstab | 1:10 ohne Schnitt- und Kantenmarkierungen

Auflösung | mindestens 600 Pixel / Zentimeter
oder mindestens 300 dpi

Farbraum | CMYK Modus (keine Pantone Farben)

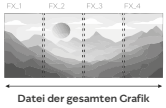
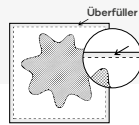
Hinweis → Gedruckte Farben variieren abhängig von verwendetem Material und Produktionsweise

Schriften | vektorisiert (ebenso Logos)



Dateibezeichnung | Dateinamen laut beigestelltem Grafikplan benennen

Anschnitt/ Überfüller | *nur bei Flexstoff & PVC Materialien
1:10 mit 2 mm an allen Seiten



Datei der gesamten Grafik

Canzflächige Motive | Bei einer Grafik, die über mehrere Wandsegmente gedruckt wird (das Motiv durchgehend ist) bitten wir Sie, uns **eine Datei mit der gesamten Grafik** zu übermitteln!



WIE ERREICHEN UNS IHRE DATEN?

Zum Hochladen der Daten folgen Sie bitte dem **Fileshare Link**, der in der Email-Signatur Ihres Projektleiters/ Ihrer Projektleiterin angeführt ist.

Bei weiteren Fragen steht unser Team Ihnen gerne zur Verfügung!

DATEIFORMATE



Adobe Acrobat – druckoptimiert abspeichern



Alle Schriftarten und Motive vektorisieren!

Offene Layoutdokumente mit allen notwendigen Verknüpfungen und Schriften liefern bzw. Schriften in Pfade konvertiert. PDF-Dateien ohne Transparenzreduzierung mit eingebetteten Schriften.

HOW SHOULD THE DATA BE PREPARED?



Scale | 1:10 without crop marks and edge marks

Resolution | at least 600 pixels/centimeter
or at least 300 dpi

Color space | CMYK mode (no Pantone colors)

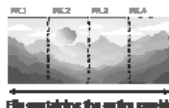
Note → Printed colors vary depending on the material used and production method

Fonts | Vectorized (including logos)



File name | Name files according to the graphic plan provided

Bleed/overfill | *only for flex fabric & PVC materials
1:10 with 2 mm on all sides



File containing the entire graphic

Full-surface motifs | If you want to print a graphic across several wall segments (the motif is continuous), please send us a file containing the entire graphic!

HOW DO YOU SEND US YOUR DATA?

To upload the data, please follow the file share link provided in the email signature of your project manager. If you have any further questions, our team will be happy to assist you!



FILE FORMATS



Adobe Acrobat – save for optimal printing



Vectorize all fonts and motifs!

Provide open layout documents with all necessary links and fonts, or convert fonts to paths. PDF files without transparency reduction with embedded fonts.

Different file formats cannot be accepted or processed! The processing of incorrect data will be charged at an hourly rate of EUR 100. | After consultation with your project manager, we will be happy to produce a sample print (color accuracy) on various materials for a fee. Please note that there is a lead time of 5–8 weeks.



DIGITAL DRUCK | BESCHRIFTUNG | GRAFIK

DIGITAL PRINTING | LETTERING | GRAPHICS

UNSERE GRAFIK - IHR AUFTRITT / OUR GRAPHICS - YOU LOOK GREAT !

Was wir für Sie tun können erledigen wir gerne persönlich und mit hohem Qualitätsanspruch. In unserer hauseigenen Grafikabteilung sind Sie in Sachen Digitaldruck und Folienschriften in besten Händen. Unterstützt von einem modernen Maschinenpark - UV-Plattendrucker, Digitaldrucker, Flachbettschneidplotter und Summagraph-Schneidplotter - setzen unsere kreativen Köpfe Ihre Ideen effektiv um. We like to provide a personal service on high quality standards. Our in-house graphics department ensures you are in the best possible hands, whether you require digital prints or plotter sheet lettering. We offer the benefits of a wide range of modern equipment - including a direct UV plate printer, digital printer, flatbed cutting plotter and a summagraph cutting plotter. This allows our creative specialists to implement your ideas to the best possible effect.

UNSERE LEISTUNGEN IM ÜBERBLICK / AN OVERVIEW OF OUR SERVICES

- Digitaldrucke / Digital prints: Hier können Sie zwischen diversen Untergrundmaterialien (Selbstklebe-Folien, Backlite-Folien, Canvas, Photopapier, uvm.) und verschiedenen Plattenmaterialien wählen, die wir nach Ihrem Wunsch bedrucken. Choose from a wide range of printing surface materials (self-adhesive foils, backlite foils, canvas, photo paper etc.) and from various sheet, board and plate materials we can print according to your exact requirements.
- Großformatdrucke / Large format prints: bieten wir auf Stoff, Planen und Netzplanen mit verschiedenen Konfektionen an, wahlweise mit Keder, Ösen, Hohlsaum oder Klettband inkl. Montagezubehör wie Stoffhalteprofile, Kederschienen, etc.! These can be realised on fabrics, canvases and meshes in various sizes. Choose from several mounting options - including piping edges, eyelets, hemstitch seams and Velcro strips - plus the necessary assembly and mounting accessories, such as fabric tensioning frames and pipedge rail grips.
- Klebebeschriftungen / Adhesive lettering: hier können Sie aus verschiedensten Folienqualitäten auswählen. Select from a comprehensive range of foil qualities.
- Baustellentafeln / Building site signs
- Fahrzeugbeschriftungen / Vehicle printing: egal welches Fahrzeug Sie beschriftet haben möchten, vom Motorrad bis zum Autobus oder LKW-Zug - unsere Grafikabteilung setzt Ihre CI entsprechend um. Regardless what type of vehicle you wish to promo-print, from partial foil adhesion prints on motorcycles, to full wrapping on cars, vans or HGV trailers - our graphics department guarantees your CI is seen in the best possible light.
- Digitaldruck / Digital printing: für Displays und Präsentationsmedien / for displays and presentation infrastructure.
- Hinweisschilder / Information signs, Firmen- und Gebäudebeschriftungen / in and around companies and buildings.

Die Kosten für die Datenaufbereitung werden nach tatsächlichem Aufwand berechnet - Preise auf Anfrage
The costs for data preparation are charged according to actual expenditure - price on request

Vertrauen Sie uns Ihre grafische Lösung an! Wir beraten Sie gerne!
Entrust us with your graphic solution on! We will be happy to advise you!

**Für weitere Informationen
kontaktieren Sie uns gerne!**
For further information please contact us!
**M: grafik@standout.eu oder
+43 662 93040**



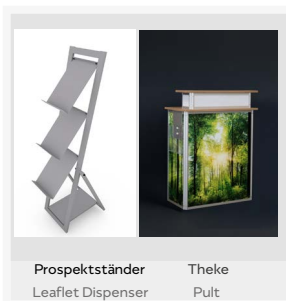
BLEIBEN SIE FLEXIBEL ! / BE FLEXIBLE !

Machen Sie auf Ihr Unternehmen aufmerksam – mit unseren modernen und prestigebringenden Präsentationssystemen. Draw attention to your company with our impressive, attractive and modern presentation systems.

Präsentation / **Presentation** Präsentieren Sie sich, Ihre Produkte & Dienstleistungen von Ihrer besten Seite! Wir bieten technisch innovative Präsentationssysteme, die universell einsetzbar und schnell zu montieren sind. Present yourself, your goods and your services in the best possible light! We provide technically innovative, all-purpose presentation systems that can be assembled very quickly.

Planung / **Planning** Wir planen, konstruieren und fertigen Sonderlösungen nach Ihren Vorstellungen in unseren eigenen Werkstätten. We plan, design and manufacture bespoke solutions in our own work shops, precisely according to your requirements.

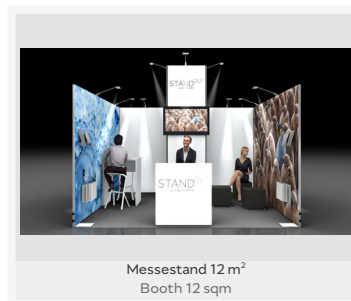
Promotion / **Promotion** Nützen Sie die Möglichkeit, Ihr Unternehmen im rechten Licht zu präsentieren und profitieren auch Sie von unserem Produktportfolio! Seize the opportunity to put your business in the spotlight and benefit from our comprehensive product portfolio!



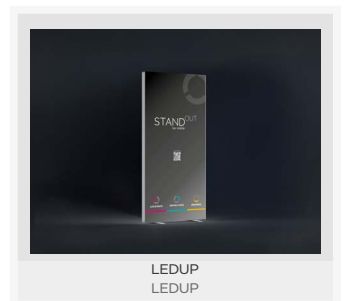
Prospektständer / **Theke**
Leaflet Dispenser / Pult



Messestand 6 m²
Booth 6 sqm



Messestand 12 m²
Booth 12 sqm



LEDUP
LEDUP

Vertrauen Sie uns Ihre grafische Lösung an! Wir beraten Sie gerne!
Trust us with your graphic solution on! We will gladly advise you!

Für weitere Informationen kontaktieren Sie uns gerne!
For further information please contact us!

M: info@standout.eu oder +43 662 930 40



ANFRAGE FÜR INDIVIDUALSTÄNDE

REQUEST FOR INDIVIDUAL BOOTHS

Welche Produkte oder Dienstleistungen bieten Sie an?
Which products or services do you offer?

An welchen weiteren Messen beteiligen Sie sich?
On which further fairs do you take part?

Planen Sie einen Erlebnismessestand?
Do you plan an adventure booth?

Planen Sie einen Informations- oder Präsentationsmessestand?
Do you plan an information- or a presentation booth?

Wie hoch ist Ihr Budget für den Standbau und den Messeauftritt?
Which budget do you calculate for booth-build-up and the whole fair?

WAS IST DER GRUND FÜR IHRE MESSEBETEILIGUNG?
WHAT ARE YOUR REASONS FOR PARTICIPATION AT THE FAIR?

Kundenpflege / customer's service

Imagepflege / imagecare

Markteinführung / launch

Erfahrungsaustausch / exchange of experience

Gewinnung von Neukunden / new customers

Neuheitenpräsentation / presentation of news

Gemeinschaftsstand / community booth

Sonstiges / other

BEISPIELE FÜR INDIVIDUALSTÄNDE | EXAMPLES FOR INDIVIDUAL BOOTHS:



Projekt / Project: Mayr Melnhof Packaging
Messe / Fair: Interpack Düsseldorf
Bereich / Branche: Verpackung
Grösse / Size: 284 m²



Projekt / Project: VTU
Messe / Fair: Achema Frankfurt
Bereich / Branche: Pharma
Grösse / Size: 99 m²



Projekt / Project: Preciosa
Messe / Fair: Euroluce
Bereich / Branche: Beleuchtung
Grösse / Size: 320 m²

**Für weitere Informationen
kontaktieren Sie uns gerne!**

For further information please contact us!

**M: info@standout.eu oder
+43 662 93040**

Ort & Datum
Place & Date

Stempel & Unterschrift / stamp & signature

ALLGEMEINE GESCHÄFTSBEDINGUNGEN („ACB“) DER Standout GMBH („Standout“)

I. ALLGEMEINER TEIL

1. Anbot/Vertragsverhältnis: Für sämtliche Vertragsverhältnisse zwischen Standout und Auftraggebern (nachstehend „Kunden“) kommen ausschließlich diese AGB zur Anwendung. Entgegenstehende oder abweichende Bedingungen von Kunden gelten nur, soweit Standout diesen ausdrücklich schriftlich zugestimmt hat. Bei Miete oder Kauf gelten zusätzlich die besonderen Bestimmungen des II. und III. Abschnittes. Die Bestellung des Kunden ist für diesen verbindlich und nicht widerruflich. Sie kann von Standout binnen 30 Tagen ab Eingang bei Standout durch Erfüllung oder durch Übersendung einer schriftlichen Bestätigung oder einer Akontorechnung gemäß Punkt 13. angenommen werden. Hat der Kunde eine Lieferung zu einer bestimmten Messe bestellt und ist der Auftrag bis 1 Woche vor Veranstaltungsbeginn von Standout nicht angenommen worden, so hat der Kunde dies Standout unverzüglich mitzuteilen. Eine Verpflichtung von Standout, die Bestellung des Kunden anzunehmen, besteht nicht. Angebote der Standout an den Kunden sind unverbindlich und freibleibend.

2. Mitwirkung des Kunden: Mit der Bestellung verpflichtet sich der Kunde auch, die für die ordnungsgemäße Ausführung der Bestellung nötigen Unterlagen (etwa Pläne, Modelle, Genehmigungen, Richtlinien für die Ausführung etc.) gemäß den Terminvorgaben von Standout zeitgerecht zur Verfügung zu stellen. Diese Unterlagen müssen so beschaffen sein, dass eine einwandfreie Ausführung der Bestellung gewährleistet ist. Insbesondere hat der Kunde für sämtliche für die Ausführung der Bestellung erforderlichen Genehmigungen auf seine Kosten Sorge zu tragen. Ausführungs- und Materialmuster, die Standout dem Kunden zur Begutachtung vorlegt, müssen von diesem fristgerecht schriftlich bestätigt und retourniert werden, andernfalls gelten sie als „ohne Korrektur“ genehmigt.

3. Leistungsumfang: Sofern nicht anders angegeben, schuldet Standout dem Kunden nur die Lieferung der bestellten Gegenstände an den Ort der Übergabe. Montageleistungen und andere zusätzliche Leistungen muss der Kunde mit Standout gesondert vereinbaren.

4. Ort der Übergabe: Der Ort der Übergabe ist grundsätzlich die vom Kunden in der Bestellung angegebene Lieferadresse. Bestellt der Kunde eine Lieferung zu einer bestimmten Messe, so ist Ort der Übergabe der vom Kunden angegebene Stand in der vom Kunden bezeichneten Halle am Ort der betreffenden Messe.

5. Zeitpunkt der Lieferung: Der Zeitpunkt der Lieferung wird grundsätzlich von Standout festgelegt und dem Kunden bekannt gegeben. Nach Möglichkeit wird Standout hierbei Wünschen, die der Kunde in der Bestellung äußert, nachkommen oder sonst ein Einvernehmen mit dem Kunden herstellen. Bestellt der Kunde eine Lieferung zu einer bestimmten Messe, so hat die Lieferung jedenfalls während der vom betreffenden Messeveranstalter in seinen öffentlich zugänglichen allgemeinen Anmeldeunterlagen für Aussteller vorgegebenen Aufbauzeiten zu erfolgen, sofern mit dem Kunden nichts anderes vereinbart wird. Ansonsten muss Standout die Lieferung spätestens 30 Werktagen nach Annahme der Bestellung ausführen.

6. Übergabe/Gefahrtragung: Der Kunde hat dafür Sorge zu tragen, dass er selbst oder eine zur Übernahme der gelieferten Gegenstände befugte Person zum Zeitpunkt der Lieferung am Ort der Übergabe anwesend ist. Ist dies nicht der Fall, ist Standout berechtigt, die an den Kunden zu liefernden Gegenstände am Ort der Lieferung zurückzulassen. Standout ist nicht verpflichtet, die Legitimation der auf dem Stand bei Anlieferung des Mietgutes angetroffenen Personen zu überprüfen. Die von Standout an den Kunden zu liefernden Gegenstände sind übergeben, wenn der Kunde sie unbeanstaltet entgegennimmt oder Standout sie – im Falle der Abwesenheit zur Übernahme befugter Personen – zum abgesprochenen Zeitpunkt der Lieferung am Ort der Übergabe zurücklässt. Mit der Übergabe geht die Gefahr des zufälligen Untergangs auf den Kunden über.

7. Urheberrechte: Sämtliche im Zuge der Anboterstellung oder Vertragsdurchführung von Standout oder deren Bediensteten erstellten Unterlagen (insbes. Entwürfe, Pläne und Modelle) bleiben mit allen Rechten Eigentum der Standout und dürfen ohne vorherige Genehmigung weder Dritten zugänglich gemacht, noch veröffentlicht oder vervielfältigt werden. Sie dürfen vom Kunden ausschließlich für den vereinbarten Zweck verwendet werden und sind für den Fall, dass ein Vertragsverhältnis nicht zustande kommt oder wieder storniert wird, unverzüglich an Standout zurückzustellen.

8. Datenschutz: Die Verarbeitung personenbezogener Daten durch Standout erfolgt in Einklang mit den geltenden datenschutzrechtlichen Bestimmungen. Details zur Verarbeitung Ihrer Daten, insbesondere zu den konkreten Verarbeitungszwecken und Rechtsgrundlagen entnehmen Sie bitte der Datenschutzerklärung für Aussteller, die unter www.standout.eu/datenschutzerklaerung abrufbar ist. Gibt der Kunde bei der Bestellung oder im Zuge der Vertragsabwicklung personenbezogene Daten Dritter (insbesondere Daten von Vertretern, Ansprechpartnern, Sachbearbeitern oder sonstigen Mitarbeitern seines Unternehmens) bekannt, ist er verpflichtet, die betroffenen Personen hierüber unverzüglich zu informieren und ihnen die Datenschutzerklärung der Standout zur Kenntnis zu bringen. Der Kunde haftet für jegliche Nachteile, die Standout aus einem Verstoß gegen diese Verpflichtung entstehen.

9. Zustimmungserklärung gemäß § 174 TKG: Der Kunde erteilt seine ausdrückliche Einwilligung, dass Standout ihm von Zeit zu Zeit E-Mails mit Informationen, Werbung und Umfragen zu eigenen Angeboten, Veranstaltungen und Leistungen („E-Mail-Newsletter“) zusendet oder ihn telefonisch zur Durchführung von Umfragen zu eigenen Veranstaltungen und Leistungen kontaktiert.

Diese Einwilligung kann jederzeit per E-Mail an info@standout.eu widerrufen werden.

10. Werbeerlaubnis: Der Kunde erteilt weiters seine Zustimmung, dass Standout die Kundendaten, Firmenwortlaut und Firmenlogo des Kunden, sowie Abbildungen des von Standout oder vom Kunden nach den Plänen von Standout errichteten Standes für eigene Werbezwecke (etwa durch Aufnahme in Referenzlisten, Darstellung im Internet, in Kundenzeitschriften oder in anderen Werbemitteln) verwendet.

11. Rücktritt: Für den Fall, dass (a) der Kunde mit Zahlungen an Standout (aus diesem Auftrag oder anderen Aufträgen) im Verzug ist, oder (b) ein Insolvenzverfahren gegen ihn eröffnet wurde bzw. droht, hat Standout das Recht, von diesem Vertrag zurückzutreten bzw. ungeachtet der Zahlungsverpflichtung des Kunden die eigene Leistung zurückzubehalten. Im Falle des Rücktritts durch Standout schuldet der Kunde eine Stornogebühr in Höhe des vereinbarten Entgelts.

12. Preise: Sämtliche Preise verstehen sich netto zuzüglich Umsatzsteuer in der jeweiligen gesetzlichen Höhe und zuzüglich aller sonstigen mit Abschluss und Durchführung des Auftrages verbundenen Steuern und Gebühren (z.B. Rechtsgebühren [siehe Punkt 24] oder Werbeabgabe). Die Preisangaben beziehen sich auf Lieferungen und Leistungen im Messezentrum Salzburg und Wien, die Verkaufspreise gelten ab Lager Salzburg bzw. Lager Wien. Bei anderen Leistungsorten werden Spesen, Diäten, Bearbeitungs- und Transportkosten separat verrechnet. Zusätzliche, nicht im Anbot enthaltene Leistungen, werden nach tatsächlichem Aufwand in Rechnung gestellt. Wird eine Rechnung von Standout über Wunsch des Kunden neu ausgestellt, etwa im Falle von Änderungen der Rechnungsanschrift oder anderer auf der Rechnung anzuführender Angaben des Kunden, so wird dafür ein pauschales Entgelt von € 49,00 exkl. USt. in Rechnung gestellt.

13. Zahlungsbedingungen: Standout hat das Recht, dem Kunden nach Erhalt der Bestellung eine Akontozahlung in Höhe von 50% des Auftragswertes in Rechnung zu stellen. Bei Kunden, die ihren Wohnsitz im Ausland haben, bei Neukunden oder bei Kunden, die bei früheren Bestellungen bereits mit Zahlungen im Verzug waren oder bei denen Zweifel an der Bonität bestehen, kann Standout Vorauszahlung von 100% des Auftragswertes verlangen. Lieferungen zu einer bestimmten Messe, die der Kunde erst eine Woche vor oder während der Veranstaltung bei Standout bestellt (maßgeblich ist das Einlangen der Bestellung bei Standout), werden nur gegen Vorauszahlung durchgeführt. Rechnungen sind nach Erhalt netto ohne Abzug zahlbar. Bei Zahlungsverzug schuldet der Kunde Verzugszinsen in Höhe von 12% p.a.. Der Kunde ist nicht berechtigt, wegen Gegenforderungen welcher Art auch immer aufzurechnen oder fällige Zahlungen zu verweigern.

14. Tarifänderungen: Bei Tarifänderungen (etwa Transport-, Versand- oder Energiepreise) erfolgt die Verrechnung auf Basis der jeweils zum Leistungszeitpunkt geltenden Tarife.

15. Stornobedingungen: Die Stornierung bestehender Verträge bzw. der Rücktritt von einer Bestellung ist nur hinsichtlich der für eine bestimmte Messe gemieteten bzw. gekauften Gegenstände zulässig und nur (a) gegen Bezahlung einer Stornogebühr sowie (b) sofern diese Gegenstände nicht von Standout für diesen Auftrag selbst produziert oder von Dritten erworben werden und (c) nur durch schriftliche Erklärung des Kunden, sofern diese bei gemieteten Gegenständen spätestens bis 2 Wochen und bei gekauften Gegenständen spätestens 4 Wochen vor Veranstaltungsbeginn bei Standout einlangt. Bei gemieteten Gegenständen beträgt die Stornogebühr bei Stornierung bis längstens 4 Wochen vor Veranstaltungsbeginn 30%, bis längstens 2 Wochen vor Veranstaltungsbeginn 50%, danach 100% des Netto-Auftragswertes, jeweils zuzüglich 1% Rechtsgeschäftsgebühr (bezogen auf den gesamten Mietzins). Bei gekauften Gegenständen beträgt die Stornogebühr bei Stornierung bis längstens 4 Wochen vor Veranstaltungsbeginn 50%, danach 100% des Netto-Auftragswertes. Zusätzlich zur Stornogebühr hat der Kunde der Standout alle im Zeitpunkt der Stornierung bereits entstandenen bzw. unvermeidbaren Kosten und Auslagen im Zusammenhang mit dem stornierten Auftrag zu ersetzen, falls diese Kosten den Betrag der Stornogebühr übersteigen. Wird die bestellte Ware nicht zum vereinbarten Zeitpunkt abgenommen, bleibt der Kunde zur Bezahlung des vollen Preises verpflichtet.

16. Schriftlichkeit: Soweit nach diesen AGB auf die Schriftform abgestellt wird, wird diesem Formerfordernis auch mit Erklärungen (ohne eigenhändige Unterschrift) Genüge getan, die per E-Mail von und an maßgebliche E-Mail-Adressen übermittelt werden. Maßgebliche E-Mail-Adressen im Sinne dieser Bestimmung sind: 16 a. für den Kunden: jene E-Mail-Adresse, mit der er für den von Standout betriebenen Online-Shop registriert ist, oder die er im Rahmen einer Bestellung (im Bestellformular) angegeben hat. 16 b. für Standout: die E-Mail-Adresse info@standout.eu.

17. Rechtswahl: Es gilt österreichisches Recht unter Ausschluss der Verweisungsnormen und des UN - Kaufrechts. Erfüllungsort und Gerichtsstand ist Salzburg Stadt.

18. Haftungsbeschränkung: Standout haftet nur für vorsätzlich oder grob fahrlässig verursachte Schäden und beschränkt auf den positiven Schaden.

II. BESONDERE BESTIMMUNGEN FÜR MIETE

19. Mietdauer: Bestellt der Kunde einen Mietgegenstand für eine bestimmte Messe, so entspricht die Mietdauer der Dauer der Messe (inklusive der vom Messeveranstalter für den Aufbau vorgesehenen

Zeiten) sofern diese nicht mehr als 7 Tage beträgt. Eine längere Mietdauer muss der Kunde mit Standout jeweils gesondert vereinbaren.

20. Verwendung: Mietgegenstände dürfen ausschließlich für den vereinbarten Zweck verwendet und nicht Dritten überlassen werden. Sie sind unter möglichster Schonung der Substanz zu verwenden und dürfen ohne vorherige Zustimmung von Standout nicht verändert werden. Insbesondere dürfen besondere Kennzeichnungen auf dem Mietgut nicht entfernt und das Mietgut darf nicht beklebt, genagelt, gestrichen oder sonst wie beschädigt werden.

21. Haftung und Rückgabe: Das Mietgut ist unmittelbar nach Veranstaltungsende abholbereit zur Verfügung zu stellen. Gerät der Kunde in Verzug, so ist Standout berechtigt, die Gegenstände auf Kosten und Gefahr des Kunden für den Abtransport vorzubereiten. Das Einverständnis des Kunden wird hierzu vorausgesetzt. Der Kunde haftet verschuldensunabhängig für Verlust oder Beschädigung der Mietgegenstände ab Übergabe bis zur Rückgabe. Bei Beschädigungen oder Verlust ist Standout berechtigt, die fehlenden bzw. beschädigten Gegenstände dem Kunden zum Neupreis in Rechnung zu stellen. Von Standout festgestellte Mängel am rückgelieferten Mietgut werden dem Kunden angezeigt. Die Feststellungen gelten als anerkannt, wenn der Kunde nicht innerhalb einer Woche nach Zugang schriftlich widerspricht.

22. Reklamationen / Gewährleistung: Mietgegenstände werden in der Regel mehrfach verwendet und sind daher nicht neuwertig. Kleinere Abweichungen in der Ausführung, den Maßen und Farben gelten nicht als Mängel. Der Kunde hat bei Übergabe den ordnungsgemäßen Zustand und die Vollständigkeit des Mietgutes zu prüfen. Mit dem Empfang bestätigt der Kunde den mangelfreien Zustand der ihm überlassenen Sachen, es sei denn er erhebt unverzüglich eine schriftliche Mängelrüge. Hat der Kunde zu Recht die Mängelrüge erhoben, so ist die Gewährleistungspflicht von Standout auf Verbesserung beschränkt, soweit es sich bei der mangelhaften Sache um eine bereits gebrauchte handelt.

23. Mietpreise / Zuschläge: Für Lieferungen von Mietgegenständen zu einer bestimmten Messe, die später als 2 Wochen vor Messebeginn bei Standout bestellt werden (maßgeblich ist das Einlangen der Bestellung bei Standout), wird ein Last-Minute Zuschlag von 25% auf die Listenpreise verrechnet. Alle Preise gelten für eine Mietdauer von max. 7 Tagen. Bei einer Mietdauer von bis zu 10 Tagen wird ein Zuschlag von 15% verrechnet. Bei einer Mietdauer von mehr als 10 Tagen werden individuelle Preisvereinbarungen getroffen. Bei verspäteter Rückstellung von Mietgegenständen werden dem Kunden die der Standout durch die Verspätung tatsächlich entstandenen Schäden, mindestens aber 15% des gesamten Auftragswertes in Rechnung gestellt.

24. Vergebührung: Mietverträge unterliegen einer Rechtsgebühr von 1%. Bemessungsgrundlage ist das Mietentgelt einschließlich Umsatzsteuer sowie das Entgelt für mit der Miete zusammenhängende Leistungen. Die Vergebührung erfolgt durch Standout. Die Rechtsgebühr wird dem Kunden von Standout in Rechnung gestellt. Die Rechtsgebühr ist vom Kunden auch im Falle einer Stornierung zusätzlich zum Stornoentgelt zu bezahlen.

III. BESONDERE BESTIMMUNGEN FÜR VERKAUF

25. Eigentumsvorbehalt: Die gelieferte Ware bleibt bis zur vollständigen Bezahlung des Kaufpreises sowie sämtlicher zum Zeitpunkt der Lieferung bestehender Forderungen Eigentum von Standout. Forderungen aus der Weiterveräußerung der gelieferten Ware tritt der Kunde schon jetzt im Voraus an Standout ab. Der Kunde hat seinen Abnehmern von der Abtretung Mitteilung zu machen und diese aufzufordern, nur noch direkt an Standout Zahlung zu leisten. Ersatzweise ist eine Bankgarantie in der Höhe des Auftragswertes vorzulegen. Die Kosten der Bankgarantie trägt der Kunde.

26. Preise bei Drucksachen: Bei Bestellung von Drucksachen gelten die angegebenen Preise nur bei Bereitstellung von druckfertigen Grafikdaten durch den Kunden. Allfällig erforderliche nachträgliche Druckdatenaufbereitung wird gesondert nach Aufwand in Rechnung gestellt.

27. Verpackung und Versand: Verpackungs- und Versandkosten werden gesondert verrechnet. Standout versendet nur auf Rechnung und auf Gefahr des Kunden. Eine Haftung ist ausgeschlossen. Beschädigungen muss sich der Empfänger sofort bescheinigen lassen und dem Transporteur melden.

28. Reklamationen: Mängel sind vom Kunden bei sonstigem Verlust jeglicher Mängelhaftung innerhalb von 2 Tagen nach Übernahme schriftlich anzuzeigen.

Please find the english version here: www.standout.eu/en/terms-and-conditions/

GENERAL TERMS AND CONDITIONS ('terms') OF Standout GMBH (Standout)

I. GENERAL CONDITIONS

1. Offers and contractual relationships: All contractual relations between Standout and clients/customers (hereinafter to be referred to as the 'customer') shall be solely subject to these 'terms'. All other contradictory or deviating conditions mentioned by the customer shall only be accepted on condition they have been explicitly approved by Standout. In cases of hire or purchase the additional conditions in sections II and III shall also apply. Orders placed by the customer are binding and irrevocable. Standout shall be entitled to accept this order within 30 days of receipt by Standout by way of provision/completion, or the sending of written confirmation, or by issuing an invoice for part payment according to point 13. If the customer has placed an order for goods/services for a specific trade fair and the order has not been officially confirmed by Standout by 1 week before the beginning of the event, the customer shall be obliged to inform Standout of this fact immediately. There shall be no obligation on the part of Standout to accept an order placed by a customer. Quotes or offers provided by Standout shall be non-binding.

2. Customer cooperation: On order placement the customer shall also become obliged to ensure proper and punctual provision of all documentation according to the dates agreed (i.e. plans, models, permits, and guidelines for execution etc.) that shall be necessary for completion of the order by Standout. This documentation must be provided in such a form as to ensure faultless completion of the order. In particular, the customer shall be responsible for the collection of, and payment for (at his/her own expense), all permits required for the execution of the order. Samples of items and materials provided to the customer of Standout for inspection, must be confirmed as accepted in writing and returned within the deadline provided; otherwise they will be considered to have been 'accepted without changes'.

3. Scope of services: If not stated otherwise, Standout shall only be obliged to deliver the items ordered to the place determined for collection. The customer shall be obliged to place a separate order with Standout for assembly/dismantling and other additional services.

4. Venue for collection: As a general principle the venue for collection shall be the address provided in the order for deliveries. If the customer places an order for a delivery to a specific trade fair the venue for collection shall be at the stand in the hall named by the customer at the trade fair in question.

5. Time of delivery: As a general principle the time of delivery shall be determined by Standout and announced to the customer. When possible Standout will take into account wishes stated

by the customer in the order; or seek to make an agreement with the customer. If the customer orders a delivery to a specific trade fair the delivery must be conducted during the assembly times provided by the trade fair organiser in the freely and publicly available general registration forms for exhibitors, unless otherwise agreed with the customer. Otherwise, Standout shall be bound to complete service provision within 30 working days after acceptance of the order at the latest.

6. Delivery/Transfer of risk: The customer must ensure that he/she himself/herself, or a person authorised by the customer to the purpose of receiving the goods, is present at the point of delivery at the agreed time of delivery. If this is not the case Standout shall be entitled to leave the goods intended for handover to the customer at the agreed point of delivery. Goods to be delivered by Standout to the customer shall be considered to have been handed over if the customer takes them without complaint or if, at the agreed time and place of delivery, Standout deposits the goods intended for collection by the customer or by his/her authorised representative. Once the goods have been handed over, liability for risks of coincidental damage or destruction of goods shall be transferred to the customer. Standout is not obliged to inspect the accreditation of people present at the stands when the goods for rent are delivered.

7. Copyrights: All documents and drafts produced by Standout or their employees and subcontractors for the purpose of producing an offer or for the purpose of sealing a contractual agreement (particularly drafts, plans and models) remain subject to complete ownership by Standout and may not be made accessible to third parties, published or copied without receiving prior permission from Standout. The customer may only use such documents for the sole purpose agreed. If a contractual relationship does not materialise or is subsequently cancelled, all such documentation must be returned to Standout immediately.

8. Data Protection: The processing of personal data by Standout takes place in accordance with the applicable data protection rules and regulations. For details on the processing of your data, in particular for the specific processing purposes and legal basis, please refer to the data privacy policy for exhibitors, which is available at www.standout.eu/privacy-policy. If the customer notifies Standout of personal data of third parties (in particular data of representatives, contact persons, agents or other employees of his company) within the order or in the course of the contract, he is obliged to inform the persons concerned without any delay and to provide them with the data privacy policy of Standout. The customer is liable for any disadvantages incurred by the organiser in breach of this obligation.

9. Consent according to Section 174 TKG: The customer expressly consents to Standout sending him emails from time to time containing information, advertising and surveys on our own offers, events and services ("email newsletter"), or contacting him by phone to conduct surveys on own events and services. This consent can be revoked at any time by email to info@standout.eu.

10. Permission to advertise: Furthermore, the customer shall permit Standout to use customer details, company names and corporate logos, as well as pictures of stands erected by Standout, or erected according to plans made by Standout or the customer for Standout's own advertising purposes (such as for addition to reference lists, presentation on the internet, entries in customer magazines or in other forms of advertising).

11. Rescission: If (a) the customer is in arrears with payments to Standout regardless of whether these debts stem from this or other orders; or (b) insolvency proceedings have been initiated against him/her or there is a threat of such proceedings being initiated, Standout shall be entitled to withdraw from the contract and to withhold the provision of services, regardless of the duty of the customer to pay. Should Standout choose to withdraw from the contract the customer shall be liable to pay the agreed cancellation fee.

12. Prices: All prices are quoted net, plus the applicable statutory VAT rate, plus all other taxes, duties and contributions due on placement, acceptance, execution and completion of the order (i.e. legal transaction fees [pt. 24] and advertising duties). Price information pertains to deliveries and services at the exhibition centres in Salzburg and Vienna; sales prices are quoted ex works in Salzburg or Vienna. At other points of service the expenses, allowances, handling and transportation costs may be invoiced separately. Additional services not included in the offer shall be invoiced at the actual price of services and goods used. If Standout revises an existing invoice based on a customer's request, for example to change the billing address or other information on the invoice, this will be subject to a flat fee of € 49,00 (plus VAT).

13. Conditions of payment: Standout reserves the right to demand a part payment of 50% of the order value on receipt of the order. If a customer resides in a foreign country, is a new customer or a customer who has previously been late on a payment or whose creditworthiness is not assured, Standout is entitled to demand a full payment of 100% of the order value in advance. Deliveries made to a specific trade fair that the customer only ordered from Standout from a week before the fair up to during the fair itself, (the valid time of receipt being the date upon which Standout officially received the order), will only be completed after a full advance payment. The customer is at no point entitled to set off or withhold due payments against counterclaims of any kind.

14. Changes in fees and prices: Should prices or fees change (i.e. transport, forwarding or energy prices), charges shall be based on the prices and fees valid at the moment of service provision.

15. Cancellation terms: The cancellation of an existing contract or order shall only be permitted for items hired or purchased for a particular trade fair, and only if (a) a cancellation fee is paid, (b) these items were not produced by Standout, or ordered from a third party by Standout for this contract, and (c) only if notification is submitted by the customer in writing, and received by Standout no later than 2 weeks prior to the beginning of the event for hired items, and 4 weeks prior to the beginning of the event for purchased items. As regards hired items, the fee for a cancellation received at the latest 4 weeks prior to the beginning of the event shall

30% of the net order value. For a cancellation received at the latest 2 weeks prior to the beginning of the event this percentage shall rise to 50%, thereafter 100%. In each case, this will also be subject to payment of an additional 1% of the total rental fee to cover legal transactions. As regards purchased items, the fee for a cancellation received at the latest 4 weeks prior to the beginning of the event shall be 50% of the net order value, thereafter 100%. In addition to the cancellation fee, the customer shall be obliged to compensate Standout for all costs, unavoidable expenditure and financial outlay by Standout in the context of the cancelled contract/order up to the time of cancellation, to the amount to which they exceed the total amount of the cancellation fee. If the item ordered is not picked up at the date and time agreed, the customer shall be obliged to pay the full price for the item.

16. The written form: Wherever these terms and conditions insist on the use of written communication, this obligation will also be considered to have been fulfilled in the case of declarations made (without a personal signature) that have been sent from and to an authoritative e-mail address. An authoritative e-mail address in compliance with this condition is: a. for the customer: the e-mail address with which he/she is registered with the online shop run by Standout, or the one that has been given in the course of placing an order (using the order form) and b. for Standout: the following e-mail address: info@standout.eu.

17. Choice of legal basis: Austrian law shall apply. Legal reference provision norms for international commercial disputes and the United Nations Convention on Contracts for the International Sale of goods shall not apply. Legal venue is the city of Salzburg.

18. Limited liability: Standout shall only be held liable for damage caused by deliberate or grossly negligent behaviour and only for positive damage.

II. SPECIAL RENTAL CONDITIONS

19. Rental period: If the customer orders a rentable object for a specific trade fair the rental period shall be for the duration of the trade fair (including the assembly period provided by the fair organiser) as long as the entire period does not exceed 7 days. A longer rental period must be agreed between the customer and Standout in a separate agreement.

20. Usage: Rental objects may be solely used for the agreed purpose and may not be used by third parties. They must be subjected to the least wear, tear and stress as possible and may not be changed without prior receipt of consent from Standout. Special markings on items for rent may under no circumstances be removed by the customer. The customer shall be prohibited from applying any stickers to the said goods, from gluing items to these goods, from attaching items with nails or staples of any type, and from damaging the goods for rent in any way.

21. Liability and return of goods: The rented object must be made available for collection immediately after the event has ended. If there is a delay Standout shall be entitled to prepare the rented objects for collection at the risk and expense of the customer. The consent of the customer shall be a prerequisite in this regard. Regardless of the question of guilt, the customer shall be held liable for loss of, or damage to, rented objects from the point of handover to the point of return. In cases of damage or loss Standout shall be entitled to invoice the customer for the price of brand new replacements for missing or damaged objects. Any faults identified by Standout on returned rented goods will be reported to the customer. These findings shall be considered to have been accepted if the customer does not object in writing within 1 week of receiving this information.

22. Complaints / Warranty: As a general principle rental objects are used on a number of occasions and are thus not classified as being brand new. Small deviations in the versions, dimensions and colours available cannot be categorised as faults. The customer shall be obliged to ensure the rented item(s) is (are) complete and in full working order when it is (they are) handed over to the customer. Receipt of the rented goods by the customer shall signify confirmation of the fault-free condition of the items in his/her possession, unless a written complaint specifying defects is submitted immediately. If the customer's complaint is justified, Standout's obligation to honour warranty rights shall be limited to rectification of the fault(s) as regards items that have already been used.

23. Rental prices / surcharges: As regards deliveries of hired objects to a specific trade fair, which have been ordered from Standout later than 2 weeks before the trade fair commences (the valid time of receipt being the date upon which Standout officially received the order), there will be a last-minute surcharge of 25% added to the listed price. All prices are intended for a maximum rental period of 7 days. A surcharge of 15% will be charged for a rental period of up to 10 days. Special agreements shall be made with each individual customer for events lasting more than 10 days. If rental objects are returned late, the customer shall be liable to pay Standout for all actual resultant costs or losses. A minimum of 15% of the full order value shall be charged in such cases.

24. Billing: Rental contracts are subject to a legal fee of 1%. The fee assessment is based on the rental charge including value-added tax, along with compensation for the services associated with the rent. Standout issues the billing. The customer will be invoiced for the legal fee by Standout. The customer is obliged to pay the legal fee even in case of a cancellation in addition to the cancellation fee.

III. SPECIAL SALES CONDITIONS

25. Retention of title: The goods delivered shall remain the property of Standout until the purchase price and all other debts existing at the time of delivery have been paid in full. Any payment gained from the selling-on of any goods delivered shall be forfeited a priori to Standout. The customer shall be obliged to inform his/her customer of this cession and to demand the said customer pay directly to Standout only. Alternatively, a bank guarantee covering the total order value can be accepted in its place. The costs of a bank guarantee shall be borne by the customer.

26. Prices of printed materials: When printed materials have been ordered the estimated prices provided shall only be valid if these materials have been produced using graphics and texts provided in a print-ready form by the customer. All subsequently necessary processing work on print graphics and text will be invoiced separately.

27. Packaging and forwarding: Packaging and forwarding costs are invoiced separately. Standout only delivers on account and at the risk of the customer. No liability shall be accepted on the part of Standout. The recipient must certify all cases of damage immediately and report them to the forwarding agent.

28. Complaints: Any faults, damage or omissions must be reported in writing within 2 days of receipt of goods, otherwise all claims for damages shall be rendered null and void.