

PRESSEMAPPE

[**WOHNEN &**
INTERIEUR][®]

13. – 17. März 2024
Messe Wien



**Die Messe für
Wohntrends, Möbel,
Garten & Design**

WOHNEN & INTERIEUR 2024

Datum: 13.-17. März 2024

Öffnungszeiten:

Mittwoch-Samstag: 10:00-18:00 Uhr

Sonntag: 10:00-17:00 Uhr

Veranstalter: RX Austria

Veranstaltungsort:

Messe Wien

Messeplatz 1

1020 Wien

Gründungsjahr: 2002

THEMENBEREICHE

- Bad & Sanitär
- Cookingstation
- Design Sale
- DIY-Area
- Gartendesign
- Gartenmöbel
- Haushalt
- Innenausbau
- Kamine & Öfen
- Küche
- Nachhaltiges Design aus Österreich
- Pop Up Area
- PremiumDesign
- Schlafzimmer
- Tischler
- Unikatwelt
- Wellness & Spa
- Wohnaccessoires
- Wohnwelt
- Workshops

ZAHLEN & FAKTEN

5
Tage

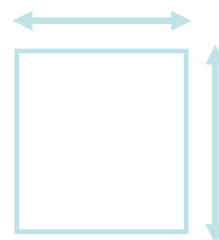


250
Aussteller

& 200
über
Marken



ca. **35.000** m²
Brutto-Ausstellungsfläche



2 bespielte Hallen

IHRE PRESSEKARTE

Sie haben in der Bestätigung Ihrer Akkreditierungsanfrage einen **Gutscheincode** zur Einlösung im Ticketshop der „Wohnen & Interieur“ 2024 erhalten.

1. Bitte besuchen Sie die Website www.wohnen-interieur.at/gutschein
2. Geben Sie Ihren Gutscheincode ein (Achtung: Dieser ist nur einmalig gültig!)
3. Daten vollständig ausfüllen (Achtung: Für jedes Ticket muss eine individuelle E-Mail-Adresse verwendet werden!)
4. Zur Kasse gehen und „Kauf“ abschließen.
5. Die Bestätigung/das Ticket ausdrucken oder am Smartphone speichern, zur Messe mitbringen und damit direkt durch die Drehkreuze zur Messe gehen.

Mit dem Presse-Ticket erhalten Sie als Journalist:in freien Zutritt zur Messe.

Sollte bei der Registrierung ein Problem auftreten, wenden Sie sich bitte per E-Mail unter bsc@rxglobal.com oder telefonisch unter +43 1 727202020 an unseren Customer-Service.

Bitte beachten Sie, dass vor Ort keine Akkreditierung mehr möglich ist!

HALLENPLAN



HIGHLIGHTS



Foto: shutterstock.com

✦ AUSSTELLERABEND

Halle A

Verbringen Sie am 13.03.2024 ab 17:30 mit uns, unseren Kunden, Partnern und Freunden einen entspannten Abend im Gastronomiebereich der Halle A der Messe Wien. Bei chilliger Musik, feinem Fingerfood und interessanten Gesprächen möchten wir uns bei Ihnen für die Zusammenarbeit bedanken.

Wir ersuchen um Ihre verbindliche Zusage mit Angabe der Personenzahl an: vip-service@rxglobal.com

HIGHLIGHTS



Foto: RX Austria | FRB Media

✦ COOKINGSTATION

Halle A | Stand: A-0410

Spitzenkoch Julian Kutos lässt auch heuer wieder in der Cookingstation nichts anbrennen und präsentiert nationale sowie internationale Foodtrends. Erstmals ist es in diesem Jahr möglich, sich zu exklusiven Masterclasses gratis anzumelden, wo Julian seine Küchegeheimnisse hautnah preisgibt. Ob Asien, Karibik, Lateinamerika oder österreichische Lieblingsgerichte mit speziellem Twist - Julian macht's vor und lädt zum Mitmachen ein.

- ✦ **Mittwoch, 13. März - 15:00 Uhr:** Ceviche - Rohen Fisch richtig verarbeiten
- ✦ **Donnerstag, 14. März - 14:00 Uhr:** Bali Curry
- ✦ **Freitag, 15. März - 11:30 Uhr:** Alpensushi
- ✦ **Samstag, 16. März - 15:00 Uhr:** Maki Tempura Rolls
- ✦ **Sonntag, 17. März - 10:30 Uhr:** Pizzetta

PROMINENTE BESETZUNG AUF DER COOKINGSTATION

Silvia Schneider

Fernsehmoderatorin, Schauspielerin und Modedesignerin, bekannt aus verschiedenen Formaten, darunter das Societymagazin „PINK!“, die Castingshow „Herz von Österreich“ und das tägliche Nachrichtenformat „Guten Abend Österreich“ auf dem Privatsender Puls4 sowie die VOX-Kochshow „Game of Chefs“. Das Jahr 2020 markierte Silvia Schneiders Debüt beim ORF: Sie brillierte in der ORF1-Prime-time-Show „Dancing Stars“ auf dem Parkett und erhielt mit „Silvia kocht“ ihre eigene Kochshow in ORF 2.

Samstag, 16.03 13:00-14:00 Uhr
Autogrammstunde 14:00-15:00 Uhr

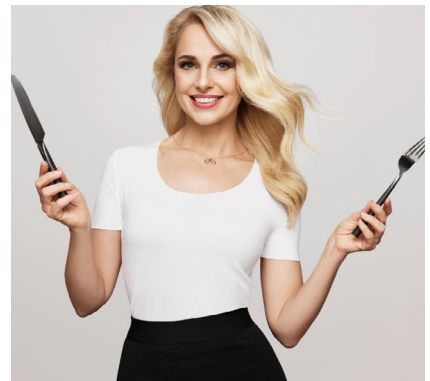


Foto: z.Vg./Silvia Schneider

Martina Hohenlohe

Chefredakteurin des Guide Gault&Millau Österreich

Martina entdeckte schon früh ihre Leidenschaft fürs Kochen. Sie tauschte heimlich Romane gegen Kochbücher ein und fand darin eine entspannende und inspirierende Quelle. Ihr Beruf ermöglicht es ihr, in den besten Restaurants zu speisen und darüber zu berichten, sei es ein haubengekrönter Luxustempel oder eine bescheidene Bretterbude am Strand. Aus Liebe zum Kochen teilt sie ihre Erfahrungen und unzählige Rezepte.

Freitag, 15.03 14:00-16:00 Uhr



Foto: z.Vg./Martina Hohenlohe

Clemens Drdla

Asia-Experte, Koch und Leiter von Kochkursen bei ConFusion

Clemens, ein leidenschaftlicher Koch, hat seine Wurzeln in Südkorea und ist durch seine Kindheit von der asiatischen Küche geprägt. Nach seinem Umzug nach Wien vertiefte er sein Interesse am Kochen, insbesondere an der asiatischen Küche. Seine zahlreichen Reisen inspirierten ihn, seinen eigenen Stil, den der ConFusion, zu entwickeln. Durch Ausbildungen in Bangkok, Frankreich und Japan hat er sein Können verfeinert. 2012 gründete er ConFusion – Asiatisch kochen und teilt seitdem seine Leidenschaft durch Kochkurse, Caterings und kulinarische Events. Im Oktober eröffnete er das ConFusion-Studio in Wien.

Samstag, 16.03.2024 10:15-12:30 Uhr



Foto: z.Vg./Clemens Drdla

Karl Wrenkh

Unterschiedliche Kulturen in einer Pfanne

Auch mit 15-jähriger Erfahrung am Herd und fast 2000 abgehaltenen Kochsalon-Kursen behält Karl Wrenkh einen jugendlichen Esprit, was nicht zuletzt an seinem unterhaltsamen und leidenschaftlichen Zugang zum Kochen liegt.

Viel gereist, alles probiert und trotzdem kehrt er immer wieder zu seinen liebsten Weltküchen Japan, Frankreich und Italien zurück. Besucher können gemeinsam mit Karl entdecken, wie man diese unterschiedlichsten Kulturen unter einen Hut - oder besser gesagt - in eine Pfanne bringt.




Foto: zVg/Karl Wrenkh

Donnerstag, 14.03 und Freitag, 15.03 jeweils von 16:30-17:30 Uhr

✦ DESIGN SALE

Halle A und B

Am letzten Tag der Messe verwandelt sich die „Wohnen & Interieur“ in das größte Designatelier Österreichs und besticht mit einer nie dagewesenen Auswahl an Designerstücken und hochwertigen Produkten. Am Sonntag, dem 17. März, findet der „Wohnen & Interieur“ Design Sale direkt am Messegelände statt. Hier bieten Top-Aussteller exklusive Design-Stücke zum Verkauf an und das alles direkt vor Ort – eine seltene und begehrte Gelegenheit für Designenthusiasten, ihre persönlichen Favoriten direkt mit nach Hause zu nehmen. Die Vielfalt der Aussteller verspricht eine exquisite Auswahl für jeden Geschmack und jeden Raum. Von zeitlosen Klassikern bis hin zu avantgardistischen Innovationen findet jeder Besucher genau das Passende für sein individuelles Wohnkonzept.

Zu den Teilnehmern und Produkten. 

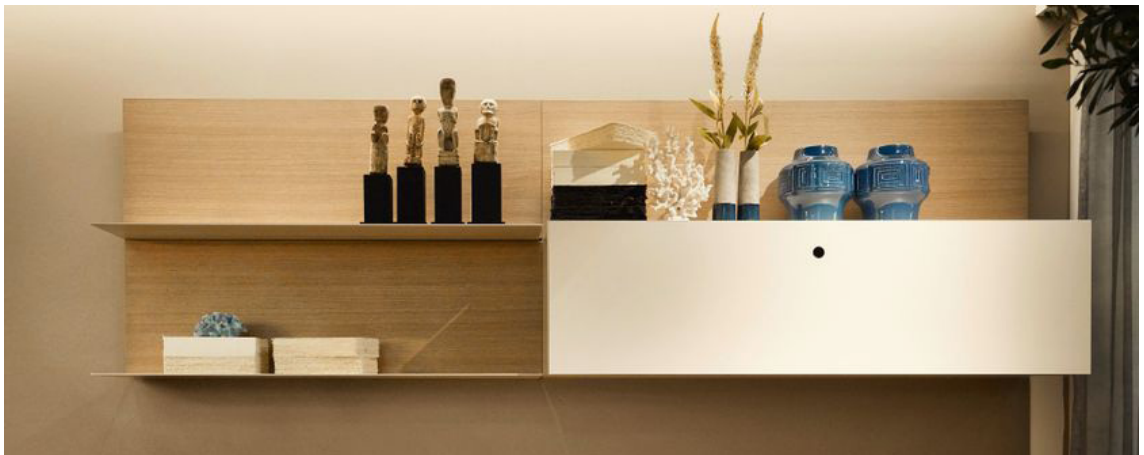


Foto: Wohntelier GmbH

✦ DIY-WORKSHOPS MIT INGRID LUTTENBERGER VON SELFMAID

Halle B | Stand: B-0409

Für alle DIY-Liebhaber ist dies eine einzigartige Gelegenheit, ihre Kreativität zu entfesseln und unter der Anleitung einer erfahrenen Expertin Selbstgemachtes zu schaffen. In diesen Workshops wird Besuchern gezeigt, wie sie mit einfachen Werkzeugen erstaunliche Dekorationen, praktische Gebrauchsgegenstände und sogar köstliche essbare Geschenke für die Ostertage herstellen können. Diese Projekte bieten eine perfekte Mischung aus Schönheit und Nützlichkeit, und das Beste ist: Jeder Teilnehmer kann etwas Wunderbares aus dem Workshop mit nach Hause nehmen.



Foto: z.V.g./Ingrid Luttenberger – selfmaid

- ✦ Mittwoch, 13. März – 12:00-13:30 Uhr: Vasen aus Gartenschläuchen herstellen
- ✦ Mittwoch, 13. März – 16:00-17:30 Uhr: Servietten-Technik
- ✦ Donnerstag, 14. März – 12:00-13:30 Uhr: Notizbuch Paperback
- ✦ Donnerstag, 14. März – 16:00-17:30 Uhr: Marzipan-Hase
- ✦ Freitag, 15. März – 12:00-13:30 Uhr: Vasen aus Gartenschläuchen herstellen
- ✦ Samstag, 16. März – 11:00-12:30 Uhr: Notizbuch Paperback
- ✦ Samstag, 16. März – 15:00-16:30 Uhr: Marzipan-Hase
- ✦ Sonntag, 17. März – 11:00-12:30 Uhr: Vasen aus Gartenschläuchen herstellen
- ✦ Sonntag, 17. März – 14:00-15:30 Uhr: Servietten-Technik

Mehr erfahren.

✦ HALLE A

Halle A begeistert mit einer atemberaubenden Kollektion an Top-Marken: Von internationalen Größen wie IKEA, Cor, KFF und De'Longhi bis hin zu renommierten österreichischen Marken wie Bora, EWE, Wittmann und Team7 präsentieren führende Hersteller ihre neuesten Lösungen und setzen Trends, die die Zukunft des Wohnens definieren werden. Halle A entführt in eine Welt voller Stil und Eleganz, in der jedes Möbelstück eine Geschichte erzählt und jedes Design seinen eigenen Charakter besitzt. Zu den weiteren prominenten Ausstellern gehören unter anderem: Anrei, Bretz, Dan Küchen, Leiner, Leo Schulmeister und Rolf Benz.

✦ HALLE B

Halle B bietet einen faszinierenden Einblick in die Welt des Handwerks. Traditionelle Handwerkskunst und erstklassige Materialien treffen hier auf außergewöhnliches Design und erzählen in jedem Stück eine Geschichte, geprägt von Liebe zum Detail und dem Streben nach Perfektion. Elegante Holzmöbel oder maßgeschneiderte Einrichtungslösungen – heimische Tischler aus Wien, Niederösterreich und der Steiermark zeigen, wie durch die geschickte Verbindung von Handwerkskunst, Praktikabilität und Kreativität Wohnen erlebbar wird. Begleitet wird das Angebot von namhaften Raumausstattern, die mit innovativen Ideen und einem einzigartigen Gespür für Ästhetik jedem Raum seinen unverwechselbaren Charakter verleihen.

✦ POP UP AREA

Halle A

Die Messe setzt auf Förderung junger Talente, hier präsentieren aufstrebende Designer und Brands ihre Ideen und einzigartigen Produkte. Die „Wohnen & Interieur“ wird somit nicht nur zur Plattform für etablierte Größen, sondern auch für die Zukunft der Designwelt.

Zu den Ausstellern der Pop Up Area. 



Fotos: Antonieta Mooserle, Fein Jewelry, Shix Jewelry



Foto: zVg

✦ SONDERSCHAU „NACHHALTIGES DESIGN AUS ÖSTERREICH“

Halle A

Eine aufsehenerregende Sonderschau mit dem Titel „Nachhaltiges Design aus Österreich“ bietet innovativen Möbeldesignern, darunter mehreren Preisträgern in- und ausländischer Designpreise, wegweisenden Produzenten und in der Forschung führenden Hochschulen eine Bühne.

„Das Ziel dieser Sonderschau ist es, den Besuchern der ‚Wohnen & Interieur‘ vor Augen zu führen, wie hoch die Qualität österreichischer Gestalter, Produzenten und Hochschulen ist und wie weit wir auf dem Gebiet der Nachhaltigkeit fortgeschritten sind. Die Sonderschau ist einzigartig in ihrer Zusammenstellung und ihrem Anspruch.“, erläutert Arch. Dipl.-Ing. Christian Kroepfl, Kurator der Sonderschau.

Zu den Ausstellern der Sonderschau „Nachhaltiges Design aus Österreich“ 



Fotos: RX Austria | FRB Media

✦ UNIKATEWELT

Halle A

Seit 2005 hat die Unikatewelt einen festen Platz auf der „Wohnen & Interieur“, wo das Individuelle und Einzigartige im Mittelpunkt steht. Hier sind die Künstler nicht nur Aussteller, ihre Werke sind Statements, die Geschichten erzählen.

Die Unikatewelt ist mehr als nur eine Ausstellung, sie ist eine Zeitreise durch die kreative Evolution. Hier wird jedes Jahr aufs Neue das Unmögliche möglich gemacht, wenn Künstler mit Wasser, Stein, Holz, Glas, Metall und verschiedenen Textilien experimentieren. Diese Materialien sind nicht nur Werkstoffe, sie sind die Leinwände, auf denen Geschichten erzählt werden – Geschichten von Innovation, Nachhaltigkeit und einer tieferen Verbindung zu den Elementen.

Zu den Ausstellern der Unikatewelt. 

WICHTIGE AUSSTELLER

✦ ANREI-REISINGER GMBH

Halle A | Stand: A-0409

ANREI[®]
ECHT. SEIT 1894

ANREI Premium-Vollholzmöbel für Generationen, die Design und Technik zu einem Gesamtwerk vereinen. Echtes innovatives Handwerk, mit Leidenschaft gebaut, seit 1894. Nach Hause kommen; umgeben sein von Werten, für die man sich bewusst entschieden hat und in denen man sich geborgen fühlt. Für ein solches Zuhause sind die Möbel gedacht. Die Anrei Familie widmet sich seit Generationen deren Herstellung in deren Werkstätten im oberösterreichischen Mühlviertel. Mit Respekt vor dem Werkstoff, für den sie sich entschieden haben: echtes Holz.



Fotos: z.Vg./ANREI

✦ ANTON FARTHOFER GMBH

Halle B | Stand: B-0201

FARTHOFER

Farthofer steht für Massivholzmöbel. Ein Komplettanbieter - vom Vorzimmer über die Küche zum Schlafzimmer - vom Entwurf zur Fertigung und Ausführung. Hergestellt in Österreich mit Respekt vor den Rohstoffen, den Kunden und den Mitarbeitern. Kompromisslos, schlicht und geradlinig mit großer handwerklicher Perfektion und kompetenter Planung.

Marken, die sie vertreten: Bora, Miele, KFF, LABEL

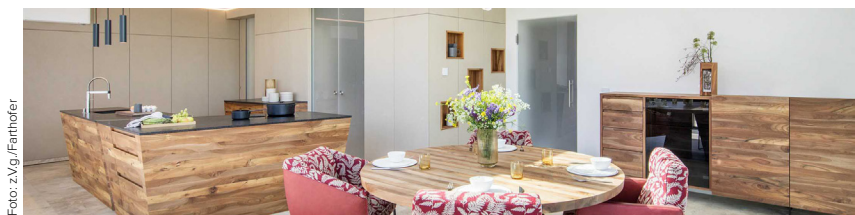


Foto: z.Vg./Farthofer

✦ ARTWEGER GMBH. & CO. KG

Halle B | Stand: B-0901



Seit Jahrzehnten entwickelt Artweger Produkte fürs Bad, die neben dauerhafter Qualität und höchster Funktionalität vor allem eines gemeinsam haben: Sie machen ihren Benutzern das Leben schöner und angenehmer. Besucher erwartet eine Weltneuheit „Joice“ – die erste barrierefreie Walk-In Dusche, in der man auch baden kann.



Fotos: z.Vg./Artweger

✦ BLAHA GARTENMÖBEL GMBH

Halle B | Stand: B-0736



Blaha Gartenmöbel gestaltet den individuellen Außenbereich. Kompetent steht sie Besuchern dabei zur Seite, ihre persönliche Wohlfühloase nach ihren Wünschen entstehen zu lassen. Design, Qualität und Komfort ist Blaha Gartenmöbel dabei besonders wichtig. Heuer sind helle Grau- und Beigetöne sehr angesagt. Highlights setzen Outdoor-Leuchten, Polster und Teppiche für den Außenbereich. Auch die neue Trendfarbe „Peach Fuzz“ passt zu vielen der Produkte!



Foto: z.Vg./blaha Gartenmöbel

✦ BRUCKNER FENSTER UND TÜREN GMBH

Halle B | Stand: B-0317



Bruckner ist ein Familienunternehmen aus dem Waldviertel, das mit Handwerkstradition, Innovationsfreude und 100 % österreichischen Zutaten Fenster und Türen in höchster Qualität und Vielfalt herstellt. Die Produktpalette reicht vom traditionellen Kastenstockfenster über modernste Fenster und Türen in verschiedenen Materialien, Holzarten, Ausführungen und Stilen. Zu ihrem Sortiment gehören weiters Hauseingangstüren und Innentüren. Sie produzieren Fenster und Türen aller Art auf dem neuesten Stand der Technik, mit unterschiedlichen Oberflächen, vielfältigen Farben und allem erdenklichen Zubehör. Hochwertiger Sonnenschutz gehört da ebenso dazu wie Insektenschutz und modernste Sicherheitsaspekte.



Fotos: z.V.g./Bruckner

✦ DELONGHI – KENWOOD GMBH

Halle A | Stand: A-0115



Jeder Switch ein Perfetto-Moment – mit dem neuen Rivelia Kaffeevollautomat von De'Longhi! Einfach Bohnen tauschen und genießen. Liebhaber der Kaffeebohne wissen es längst: Jede Bohnensorte besitzt ihre eigenen Aromen, einen charakteristischen Geschmack und ein individuelles sensorisches Profil. Mit den neuen Rivelia Kaffeevollautomaten und deren integriertem Bean Switch System können sich Fans der wohlschmeckenden Bohne auf eine geschmackliche Erkundungsreise durch die verführerische Welt des Kaffeegenusses begeben — eine völlig neue Art, frisch gemahlene Kaffeebohnen in allen Facetten zu genießen.



Foto: z.V.g./De'Longhi

✦ LEO SCHULMEISTER GMBH

Halle A | Stand: A-0613



LEO SCHULMEISTER
YOUR INTERIOR DESIGN SOLUTION

Sie sind ein Komplettausstatter und bieten genau das, was Besucher sich wünschen – jede Stilrichtung, jede Materialität, eine Vielzahl an qualitativ hochwertigen Marken und das Wichtigste: Einfühlungsvermögen. Sie planen das komplette Zuhause, übernehmen die Koordination aller Professionisten, halten den Umbaustress von Kunden fern und sind der Partner, um die ganz individuellen Wünsche maßgefertigt zu erfüllen.

Foto: z.V.g./Leo Schulmeister



✦ ROLF BENZ FUHRMANN

Halle A | Stand: A-0438

ROLF BENZ + fuhrmann

Rolf Benz Fuhrmann präsentiert die größte Übersicht der Rolf Benz Modelle, in perfekt aufeinander abgestimmten Wohnsituationen mit ausgesuchten Accessoires und Teppichen.

In freundlicher und gemütlicher Atmosphäre ist es leicht, die Planung und Umgestaltung der eigenen Wohnsituation zu verwirklichen. Mit Einfühlungsvermögen, planerischem Geschick und Phantasie werden die Wohnträume Besucher von Renate Krebs-Fuhrmann und ihrem Team in Realität umgewandelt, wo kein Detail dem Zufall überlassen bleibt und Individualität oberste Priorität hat.

Foto: z.V.g./Rolf Benz Fuhrmann



✦ TISCHLERWERKSTÄTTE ULRICH OG

ulrich

—
UNSERE ERFAHRUNG,
IHR LEBENSRAUM.

Halle B | Stand: B-0307

Es ist die Individualität, die einen Raum zum Leben bringt. Die Projekte der Tischlerwerkstätte Ulrich sind daher so einzigartig wie die Bewohner selbst. Mit jedem Kundenwunsch gehen die Ulrich's neue Wege und finden Möglichkeiten, handwerkliche Fähigkeiten mit innovativem Design zu verbinden.

So wird auf der „Wohnen & Interieur“ 2024 eine Küche in einem wunderbaren Salbeiton, kombiniert mit mattem Messing und Rose sowie einer Re-Stoning-Küchenarbeitsplatte – recycelter Stein – präsentiert.

Die Fantasie findet immer ihren Platz, dem Zufall wird nichts überlassen. Und so sind Qualität, Leidenschaft und der gute Geschmack der Macher in jedem Raum spürbar.



Fotos: z.Vg./Ulrich

✦ GARTENWERKSTATT NENTWICH



Halle A | Stand: A-0436 und A-0329

Gartenwerkstatt Nentwich setzt mit persönlicher Begeisterung und fachgerechter Sorgfalt die individuellen Wünsche und Bedürfnisse für jeden Traumgarten um. Bei jedem Projekt, egal ob Terrasse oder üppiger Landschaftsgarten, begleitet die Gartenwerkstatt von der Idee über die Planung und Ausführung bis hin zur Pflege. Die Gartenprofis lassen den Garten zu einem Ort werden, an dem man sich rundum wohlfühlt.

Sie machen aus blühenden Phantasien lebendige Gartenträume und unterstützen bei der Realisierung des ganz persönlichen Gartenglücks!

Marken, die sie vertreten: Biodesignpool, Rolf Benz, Talenti, Ethimo, Gartenmetall, Höfats



Foto: z.Vg./Gartenwerkstatt Nentwich

✦ JOHANN SCHADEN GMBH



Halle B | Stand: B-0132

Die Johann Schaden Ges.m.b.H. ist ein mittelständisches Familienunternehmen, das seit knapp 30 Jahren individuelle Lösungen im Natursteinbereich umsetzt. Das Unternehmen zählt zu den renommiertesten Steinmetzmeisterbetrieben in Österreich und erhielt am 10. März 2014 die staatliche Auszeichnung zur Führung des Bundeswappens im Geschäftsverkehr. Neben seinem umfangreichen Schauraum zeichnen kompetente Fachberatung und Planung sowie handwerklich erstklassige Ausführung dieses Unternehmen aus. In der Präsentationshalle finden Kunden eine große Auswahl an Steinen in den verschiedensten Texturen und Farbvariationen aus aller Welt.



Foto: z.V.g. Johann Schaden

ANFAHRT

Mit der U-Bahn:
U2 (Schottentor – Seestadt)
Station Messe-Prater: Eingang Foyer A

Am Samstag und Sonntag, 16.+17.März, fährt die U2 nur zwischen Praterstern und Seestadt. Die Stationen Schottentor bis Praterstern werden nicht angefahren.


Weichen Sie tagsüber auf die Linien U1, U4, 1, 2, 5, 71, 5B und die S-Bahn aus.

Außerdem wird die Linie 71 verlängert: Diese fährt von der regulären Endstation Schottenring über die Stationen Schwedenplatz und Taborstraße zum Praterstern.

Achtung: Das Messe-Eintrittsticket ist **KEIN** Fahrschein für öffentliche Verkehrsmittel!

PARKEN

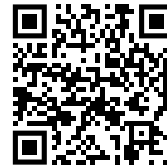
Parkmöglichkeiten in der Tiefgarage Congress (Einfahrt Vorgartenstraße) oder im Parkhaus A (Max-Koppe-Gasse). Ein Ausfahrtsticket erhalten Sie im Pressecenter.

Anfahrt | Wohnen & Interieur Wien 

PRESSEINFORMATIONEN UND FOTOS

PRESSEMITTEILUNGEN

www.wohnen-interieur.at/de-at/media.html#pm 




BRANCHENNEWS

www.wohnen-interieur.at/de-at.html#news 



PRESSEFOTOS

Flickr @RX Austria & Germany 



AUSSTELLERKATALOG

www.wohnen-interieur.at/de-at/ausstellerkatalog.html 



IHR PRESSEKONTAKT



Lilian Amina Derndler, BA
PR & Content Managerin
Tel.: +43-676-8232-3101
lilian.derndler@rxglobal.com

Zu unserem Pressecenter in der Mall haben Sie freien Zutritt.
Wir freuen uns, Sie hier begrüßen zu dürfen!

PRESSELOUNGE SPONSOREN

